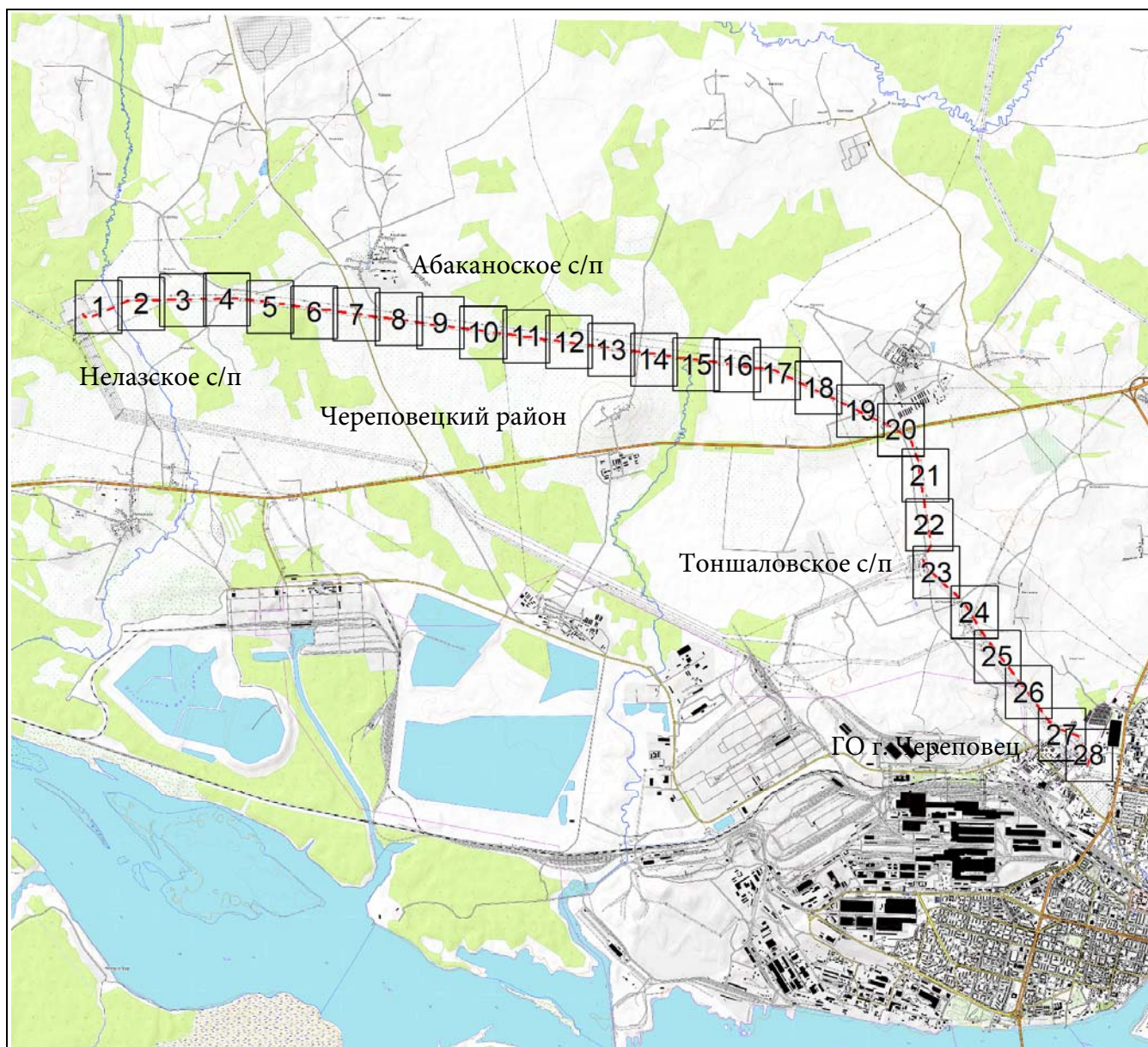



**Схема расположения границ публичного сервитута
для использования земель и земельных участков в целях эксплуатации объекта электросетевого
хозяйства федерального значения "ВЛ 220кВ Череповецкая-РПП1"**

Основной лист



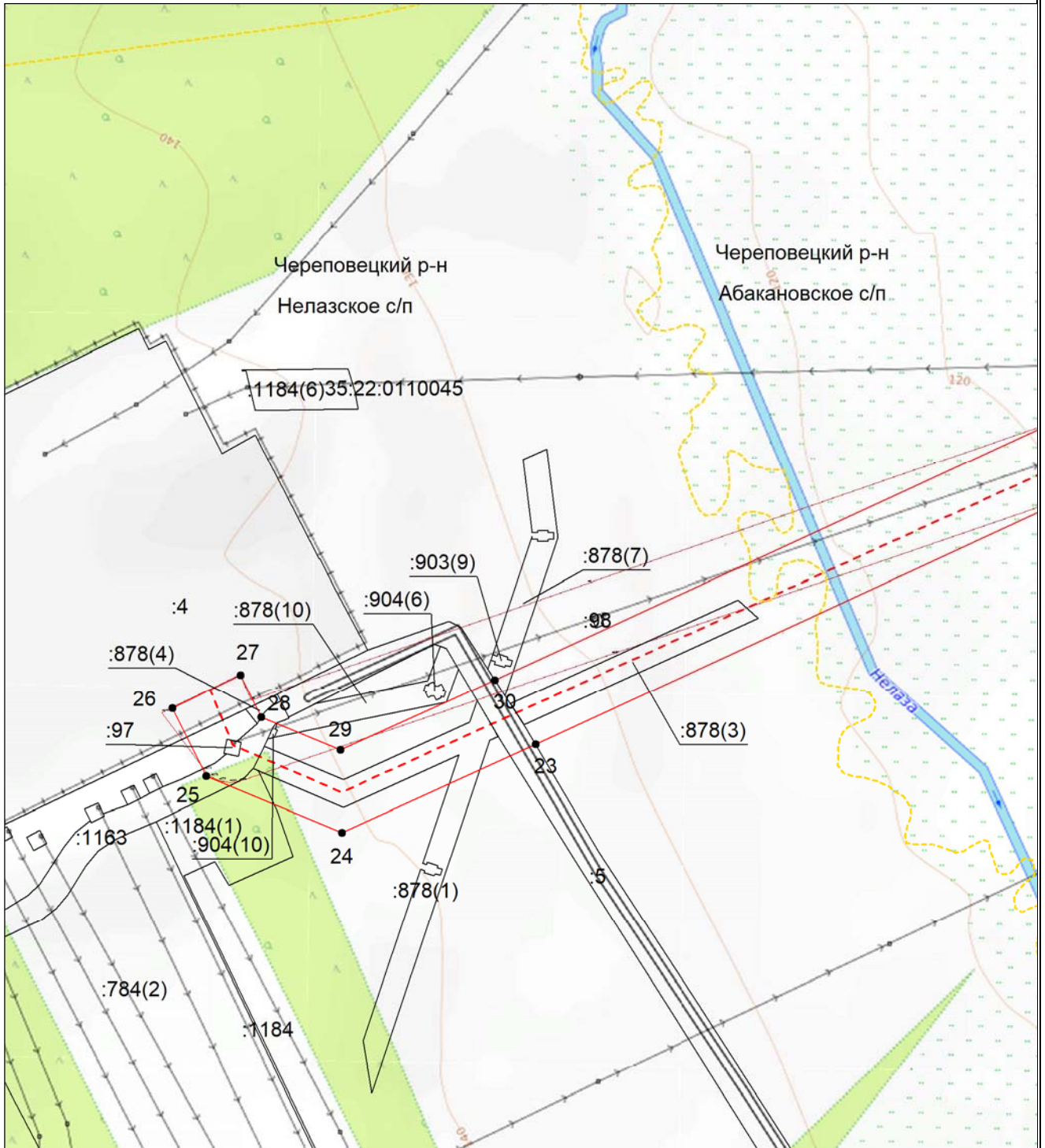
Масштаб 1: 108611

Используемые условные знаки и обозначения:

- | | |
|---|--|
| 1 | – область и номер выносного листа, |
|  | – местоположение инженерного сооружения электросетевого хозяйства (ВЛ 220кВ Череповецкая-РПП1) |

**Схема расположения границ публичного сервитута
для использования земель и земельных участков в целях эксплуатации объекта электросетевого
хозяйства федерального значения "ВЛ 220кВ Череповецкая-РПП1"**

Выносной лист №1

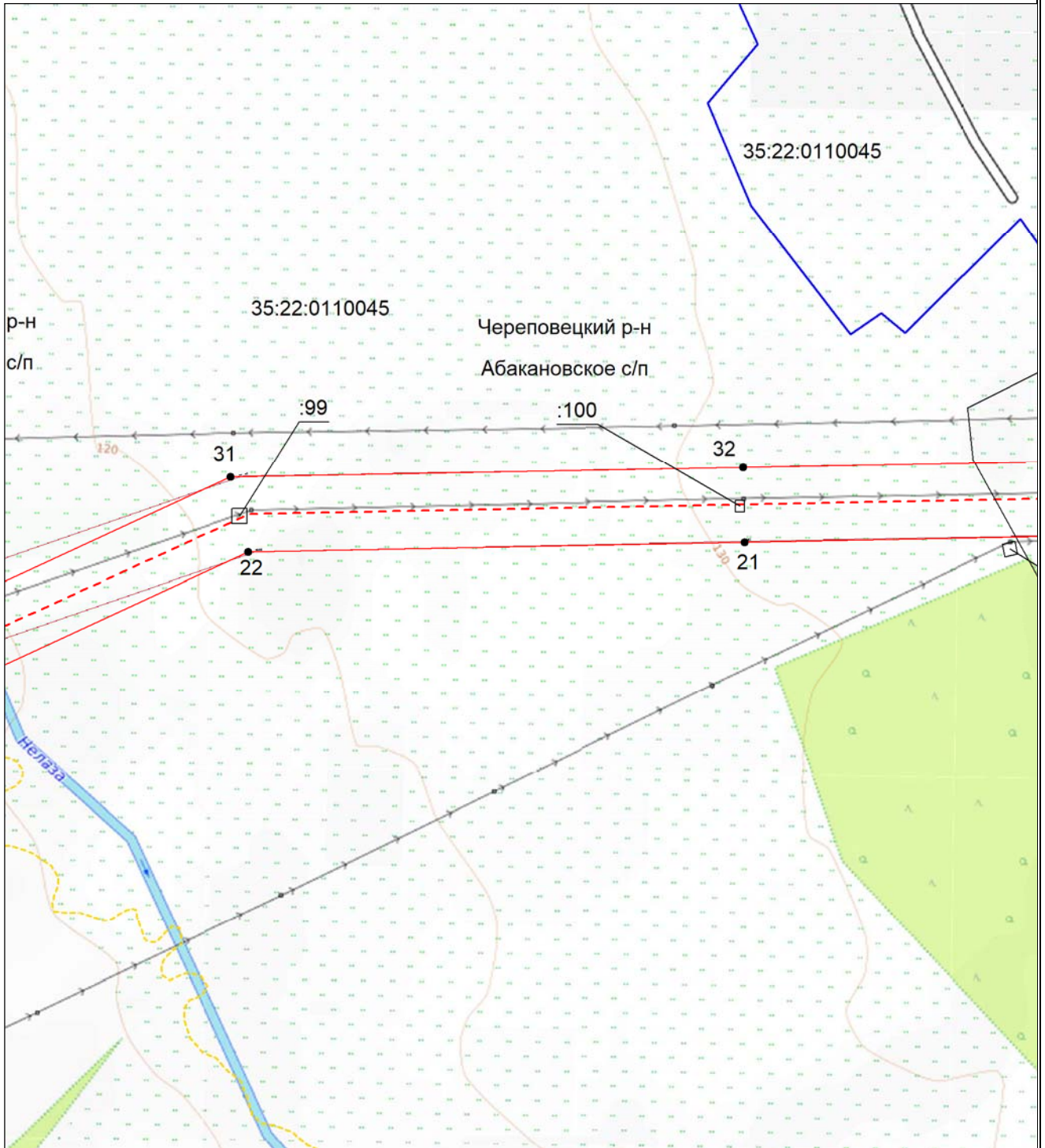


Масштаб 1:5000

- - проектные границы публичного сервитута;
- - - - местоположение инженерного сооружения электросетевого хозяйства (ВЛ 220кВ Череповецкая-РПП1);
- - - - граница муниципального района;
- - граница городского округа;
- - - - граница сельского поселения;
- 35:22:0110045 - номер кадастрового квартала;
- :42 - кадастровый номер земельного участка;
- - границы кадастровых кварталов;
- существующая часть границы земельных участков, имеющаяся в ЕГРН сведения о которой достаточны для определения ее местоположения;
- - характерная точка границы, сведения о которой позволяют однозначно определить ее местоположение на местности;
- 1 - порядковый номер характерной точки границы публичного сервитута.

**Схема расположения границ публично сервитута
для использования земель и земельных участков в целях эксплуатации объекта электросетевого
хозяйства федерального значения "ВЛ 220кВ Череповецкая-РПП1"**

Выносной лист №2

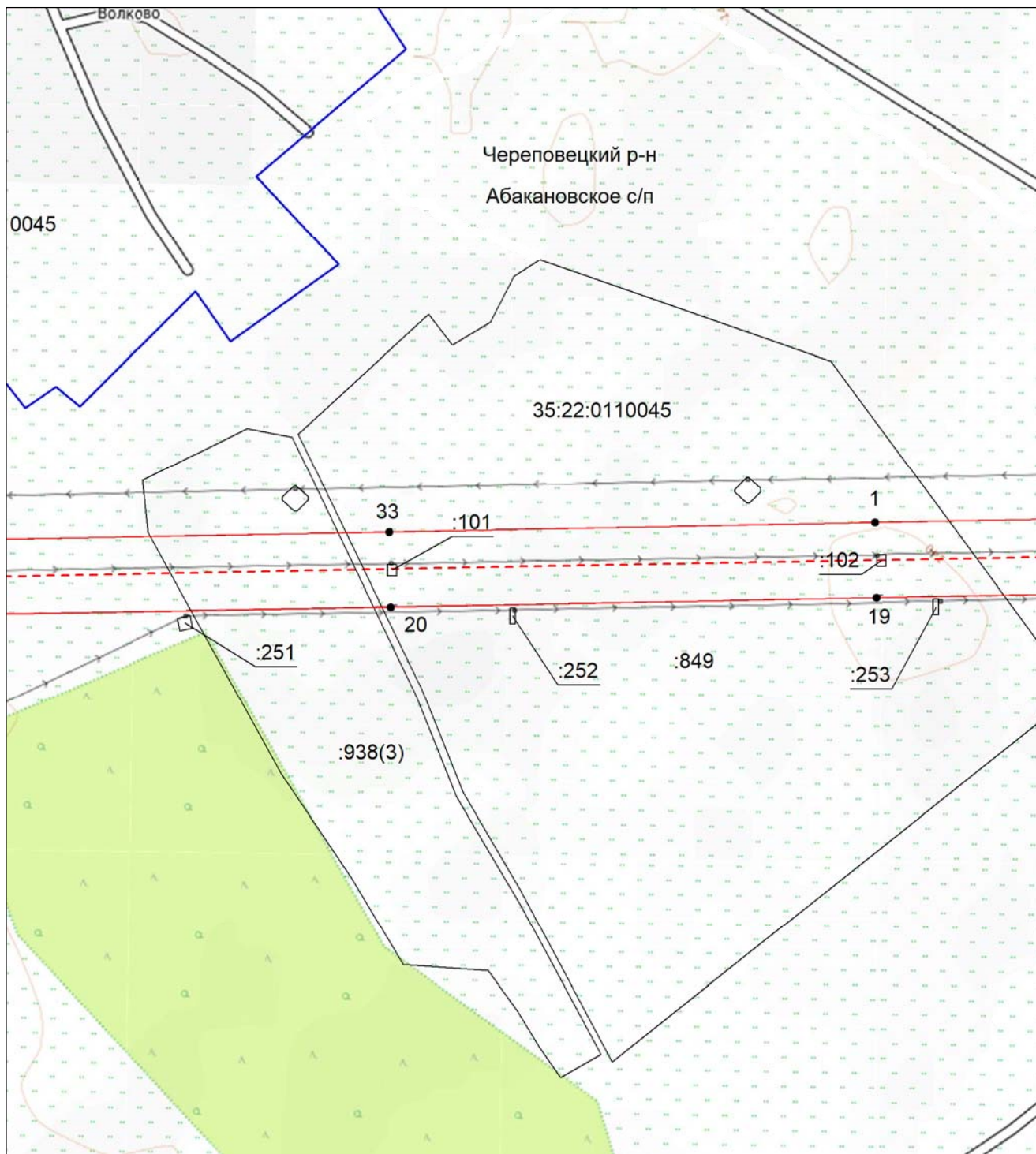


Масштаб 1:5000

- - проектные границы публично сервитута;
- - - - местоположение инженерного сооружения электросетевого хозяйства (ВЛ 220кВ Череповецкая-РПП1);
- - - - граница муниципального района;
- - граница городского округа;
- - - - граница сельского поселения;
- 35:22:0110045 - номер кадастрового квартала;
- :42 - кадастровый номер земельного участка;
- - границы кадастровых кварталов;
- существующая часть границы земельных участков, имеющаяся в ЕГРН сведения о которой достаточны для определения ее местоположения;
- - характерная точка границы, сведения о которой позволяют однозначно определить ее местоположение на местности;
- 1 - порядковый номер характерной точки границы публично сервитута.

**Схема расположения границ публичного сервитута
для использования земель и земельных участков в целях эксплуатации объекта электросетевого
хозяйства федерального значения "ВЛ 220кВ Череповецкая-РПП1"**

Выносной лист №3

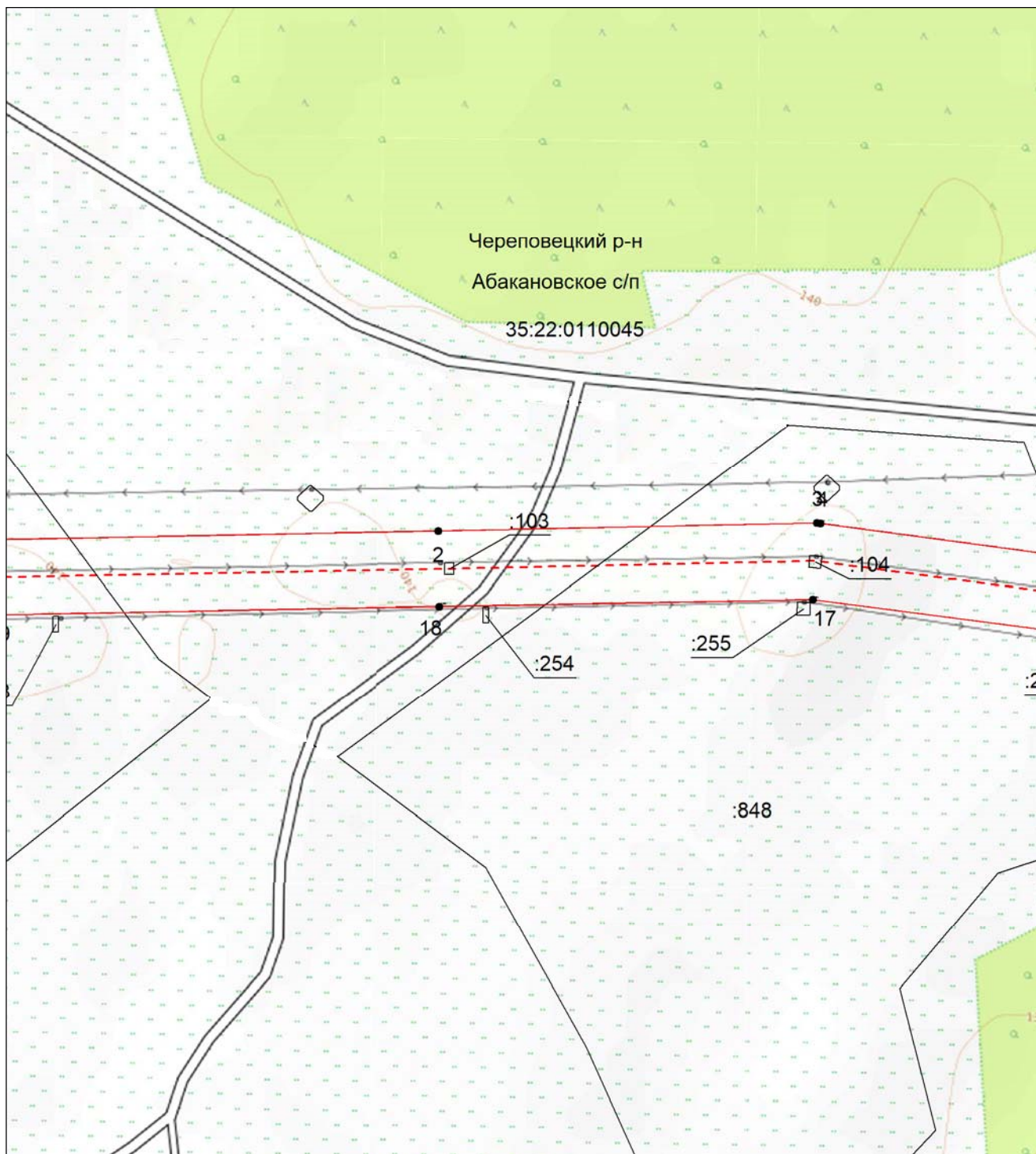


Масштаб 1:5000

- - проектные границы публичного сервитута;
- - - - местоположение инженерного сооружения электросетевого хозяйства (ВЛ 220кВ Череповецкая-РПП1);
- - - - граница муниципального района;
- - граница городского округа;
- - - - граница сельского поселения;
- 35:22:0110045 - номер кадастрового квартала;
- :42 - кадастровый номер земельного участка;
- - границы кадастровых кварталов;
- существующая часть границы земельных участков, имеющаяся в ЕГРН сведения о которой достаточны для определения ее местоположения;
- - характерная точка границы, сведения о которой позволяют однозначно определить ее местоположение на местности;
- 1 - порядковый номер характерной точки границы публичного сервитута.

**Схема расположения границ публичного сервитута
для использования земель и земельных участков в целях эксплуатации объекта электросетевого
хозяйства федерального значения "ВЛ 220кВ Череповецкая-РПП1"**

Выносной лист №4

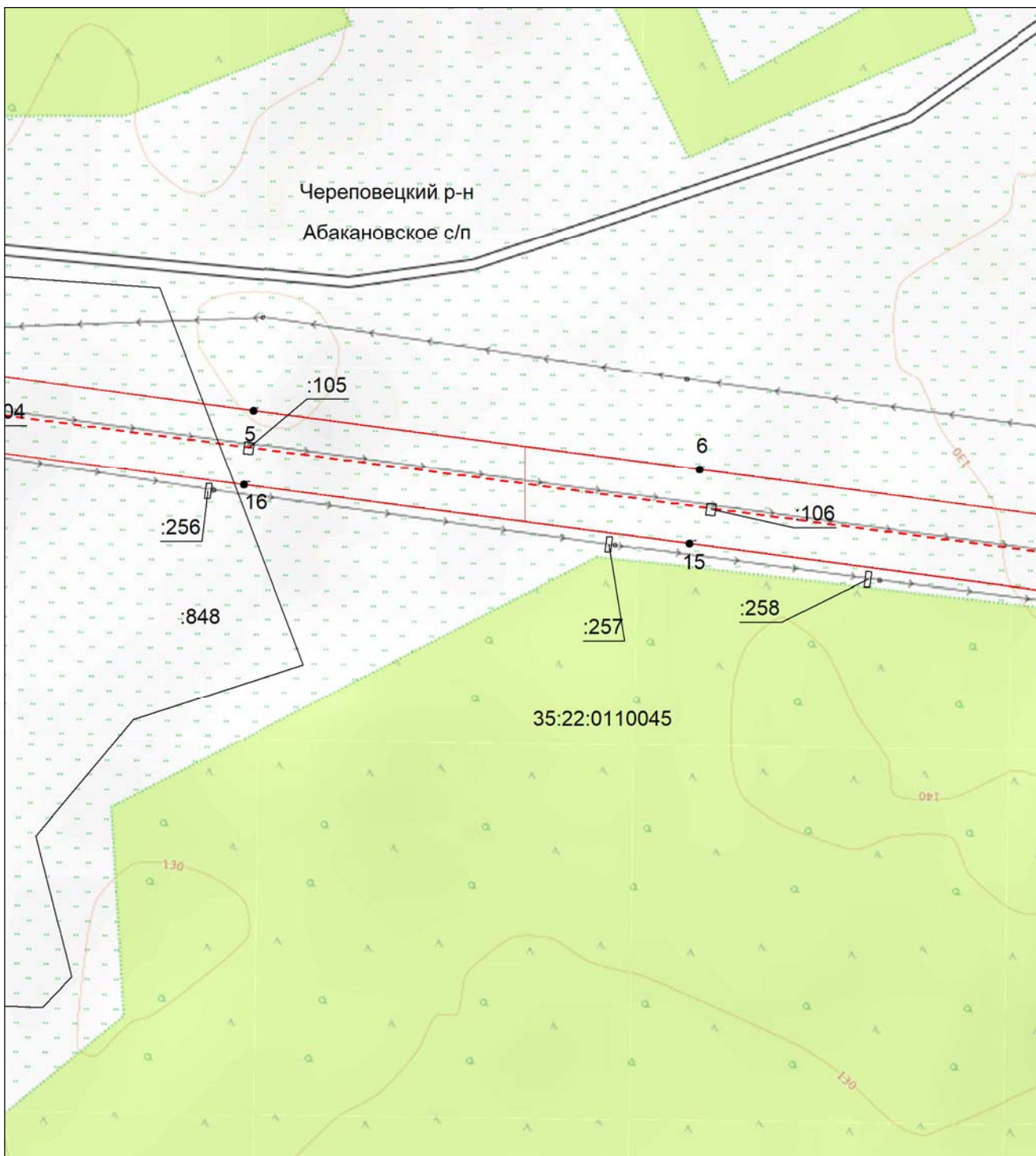


Масштаб 1:5000

- - проектные границы публичного сервитута;
- - - - местоположение инженерного сооружения электросетевого хозяйства (ВЛ 220кВ Череповецкая-РПП1);
- - - - граница муниципального района;
- - - - граница городского округа;
- - - - граница сельского поселения;
- 35:22:0110045 - номер кадастрового квартала;
- :42 - кадастровый номер земельного участка;
- - границы кадастровых кварталов;
- существующая часть границы земельных участков, имеющаяся в ЕГРН сведения о которой достаточны для определения ее местоположения;
- - характерная точка границы, сведения о которой позволяют однозначно определить ее местоположение на местности;
- 1 - порядковый номер характерной точки границы публичного сервитута.

**Схема расположения границ публичного сервитута
для использования земель и земельных участков в целях эксплуатации объекта электросетевого
хозяйства федерального значения "ВЛ 220кВ Череповецкая-РПП1"**

Выносной лист №5

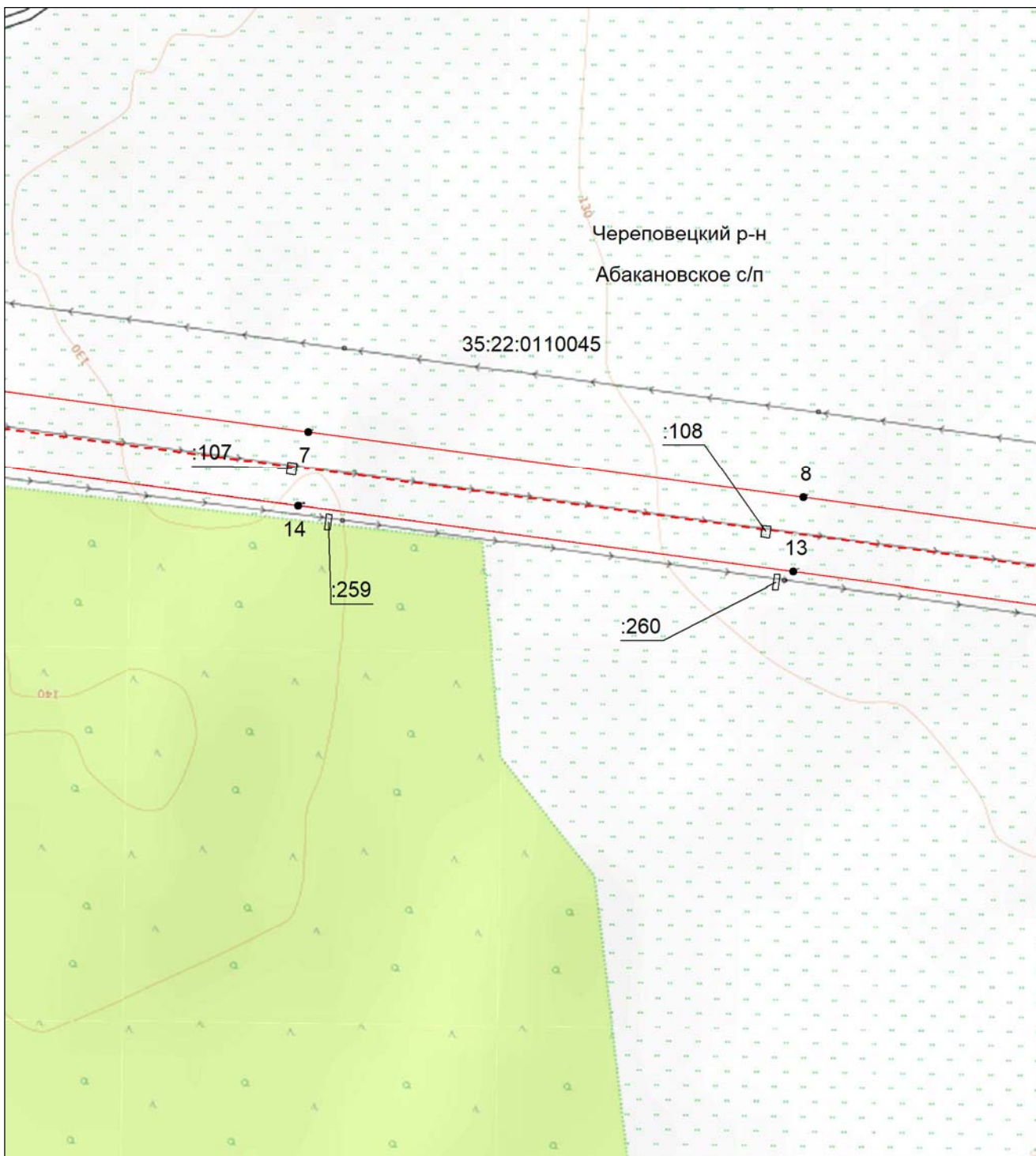


Масштаб 1:5000

- - проектные границы публичного сервитута;
- - - - местоположение инженерного сооружения электросетевого хозяйства (ВЛ 220кВ Череповецкая-РПП1);
- - - - граница муниципального района;
- - граница городского округа;
- - - - граница сельского поселения;
- 35:22:0110045 - номер кадастрового квартала;
- :42 - кадастровый номер земельного участка;
- - границы кадастровых кварталов;
- существующая часть границы земельных участков, имеющаяся в ЕГРН сведения о которой достаточны для определения ее местоположения;
- - характерная точка границы, сведения о которой позволяют однозначно определить ее местоположение на местности;
- 1 - порядковый номер характерной точки границы публичного сервитута.

**Схема расположения границ публичного сервитута
для использования земель и земельных участков в целях эксплуатации объекта электросетевого
хозяйства федерального значения "ВЛ 220кВ Череповецкая-РПП1"**

Выносной лист №6

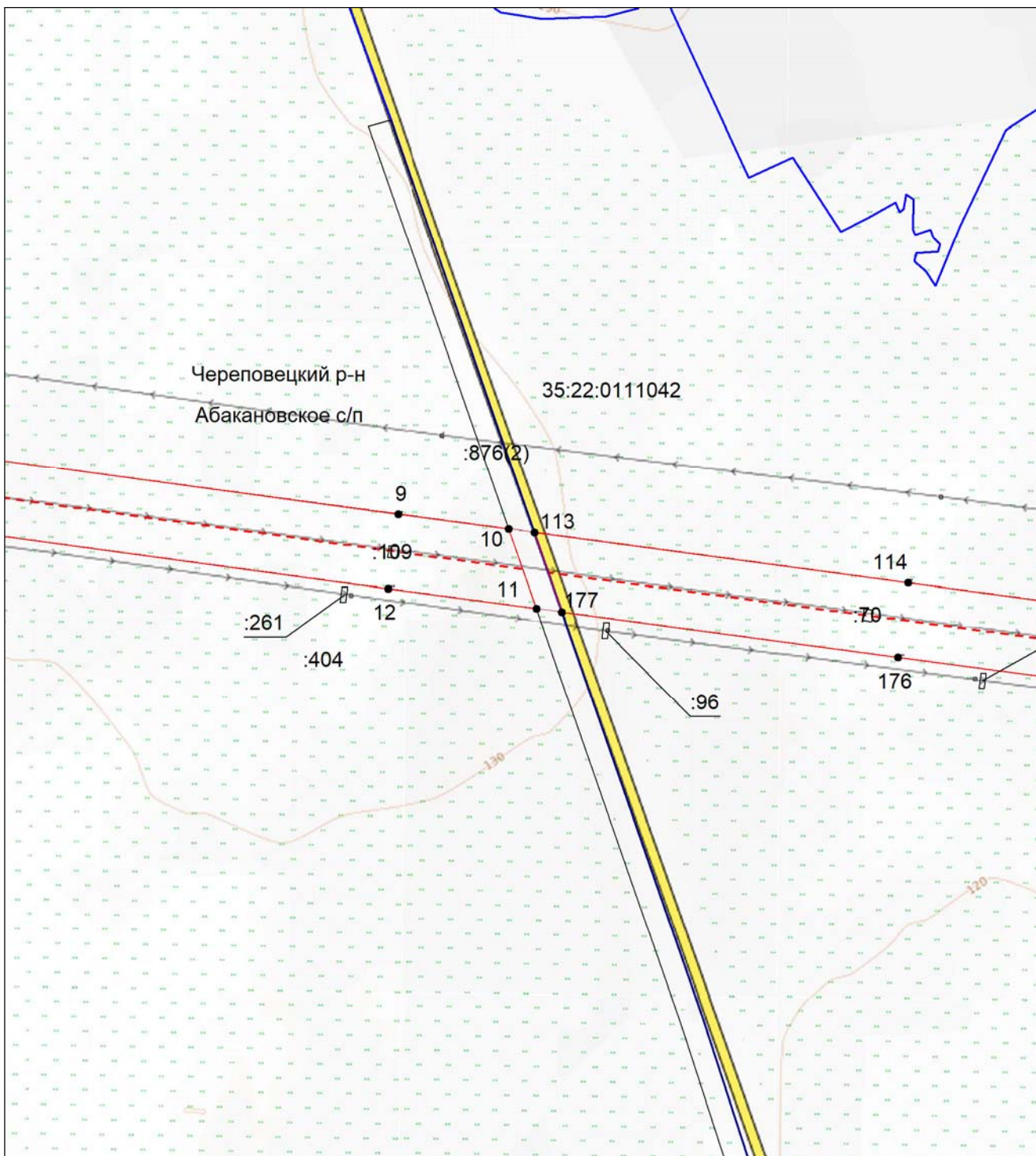


Масштаб 1:5000

- - проектные границы публичного сервитута;
- - - - местоположение инженерного сооружения электросетевого хозяйства (ВЛ 220кВ Череповецкая-РПП1);
- - - - граница муниципального района;
- - граница городского округа;
- - - - граница сельского поселения;
- 35:22:0110045 - номер кадастрового квартала;
- :42 - кадастровый номер земельного участка;
- - границы кадастровых кварталов;
- существующая часть границы земельных участков, имеющаяся в ЕГРН сведения о которой достаточны для определения ее местоположения;
- - характерная точка границы, сведения о которой позволяют однозначно определить ее местоположение на местности;
- 1 - порядковый номер характерной точки границы публичного сервитута.

**Схема расположения границ публичного сервитута
для использования земель и земельных участков в целях эксплуатации объекта электросетевого
хозяйства федерального значения "ВЛ 220кВ Череповецкая-РПП1"**

Выносной лист №7

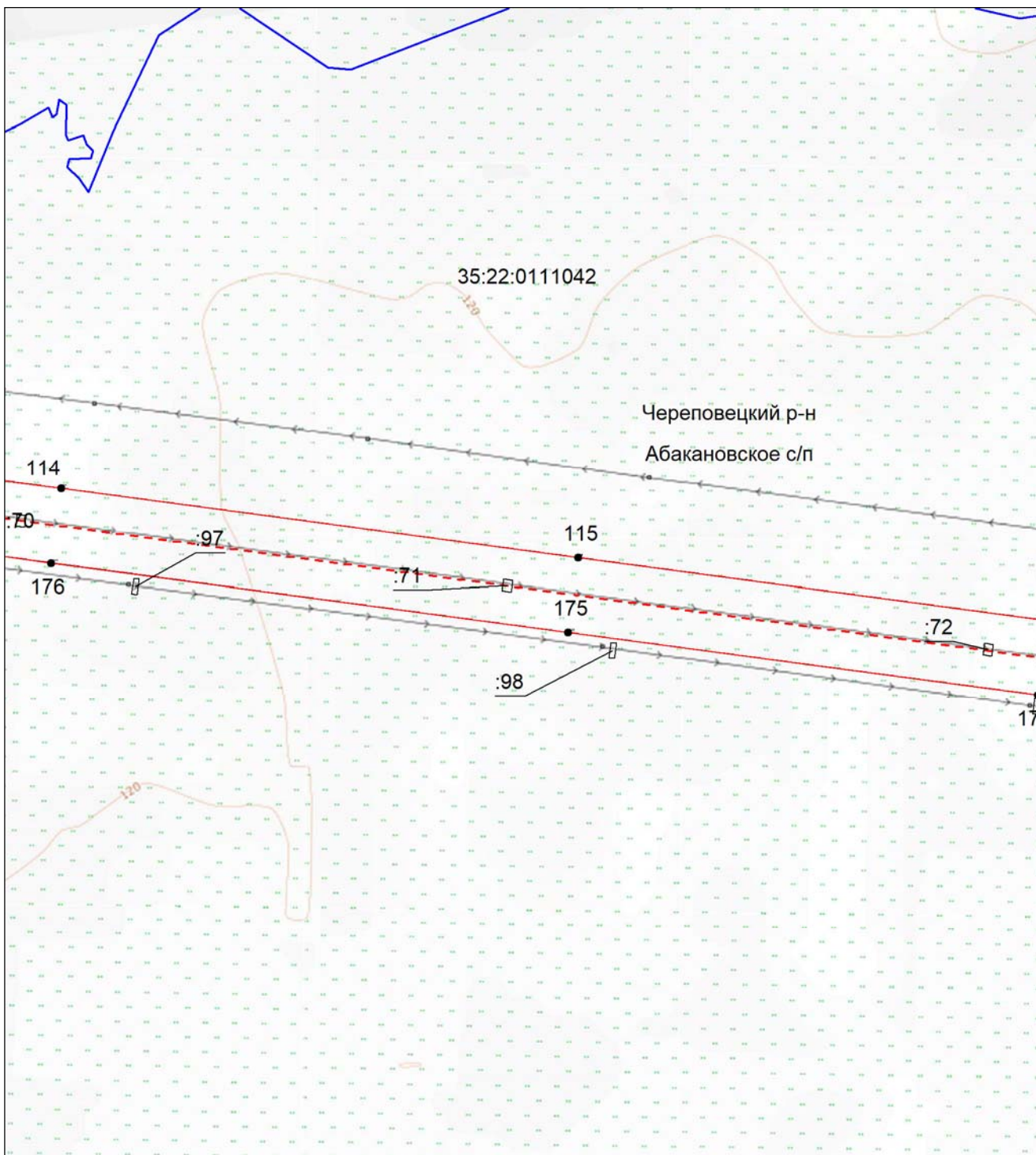


Масштаб 1:5000

- - проектные границы публичного сервитута;
- - - - местоположение инженерного сооружения электросетевого хозяйства (ВЛ 220кВ Череповецкая-РПП1);
- - - - граница муниципального района;
- - граница городского округа;
- - - - граница сельского поселения;
- 35:22:0110045 - номер кадастрового квартала;
- :42 - кадастровый номер земельного участка;
- - границы кадастровых кварталов;
- существующая часть границы земельных участков, имеющаяся в ЕГРН сведения о которой достаточны для определения ее местоположения;
- - характерная точка границы, сведения о которой позволяют однозначно определить ее местоположение на местности;
- 1 - порядковый номер характерной точки границы публичного сервитута.

**Схема расположения границ публичного сервитута
для использования земель и земельных участков в целях эксплуатации объекта электросетевого
хозяйства федерального значения "ВЛ 220кВ Череповецкая-РПП1"**

Выносной лист №8

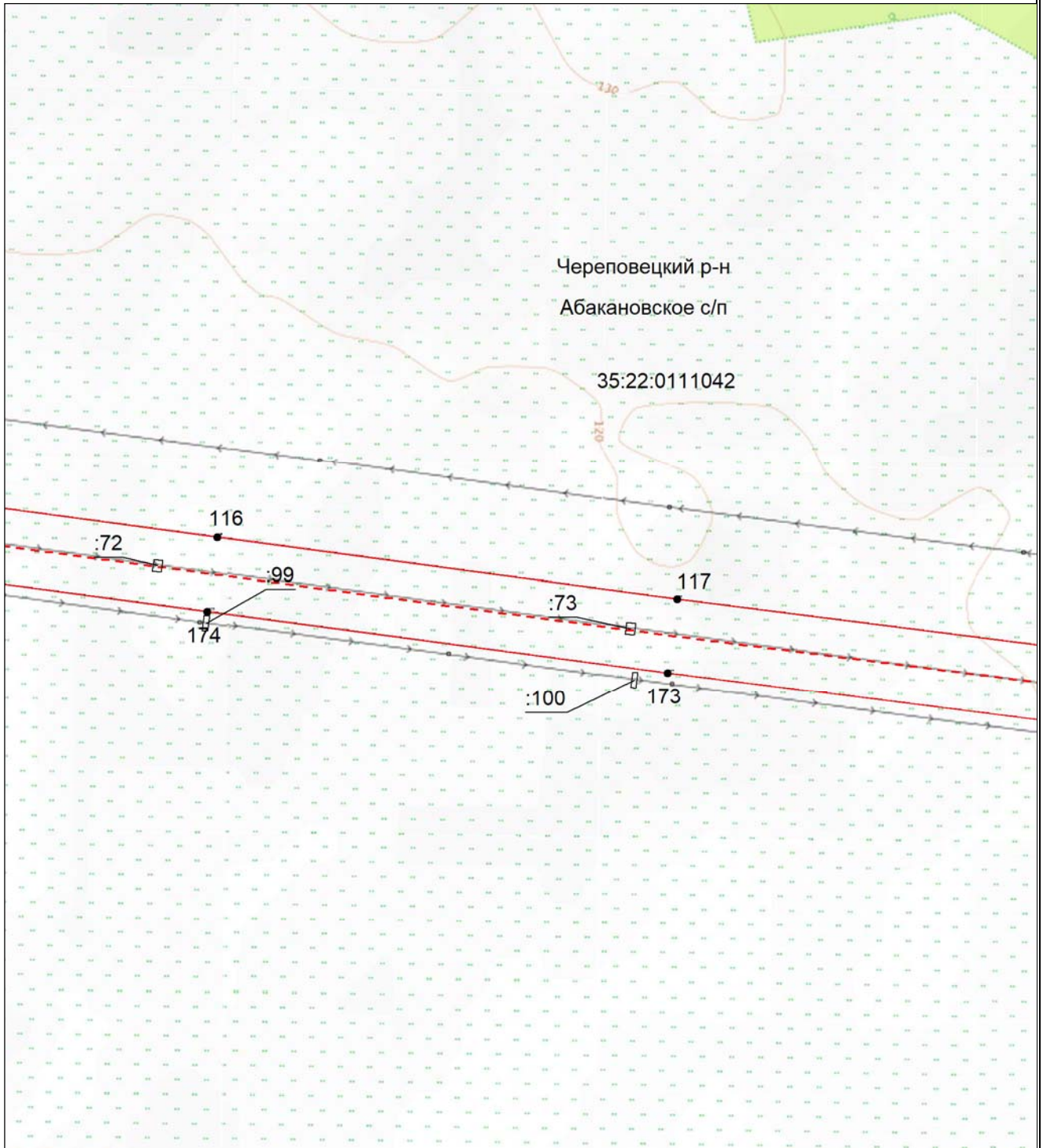


Масштаб 1:5000

- - проектные границы публичного сервитута;
- - - - местоположение инженерного сооружения электросетевого хозяйства (ВЛ 220кВ Череповецкая-РПП1);
- - - - граница муниципального района;
- - граница городского округа;
- - - - граница сельского поселения;
- 35:22:0110045 - номер кадастрового квартала;
- :42 - кадастровый номер земельного участка;
- - границы кадастровых кварталов;
- существующая часть границы земельных участков, имеющаяся в ЕГРН сведения о которой достаточны для определения ее местоположения;
- - характерная точка границы, сведения о которой позволяют однозначно определить ее местоположение на местности;
- 1 - порядковый номер характерной точки границы публичного сервитута.

**Схема расположения границ публичного сервитута
для использования земель и земельных участков в целях эксплуатации объекта электросетевого
хозяйства федерального значения "ВЛ 220кВ Череповецкая-РПП1"**

Выносной лист №9

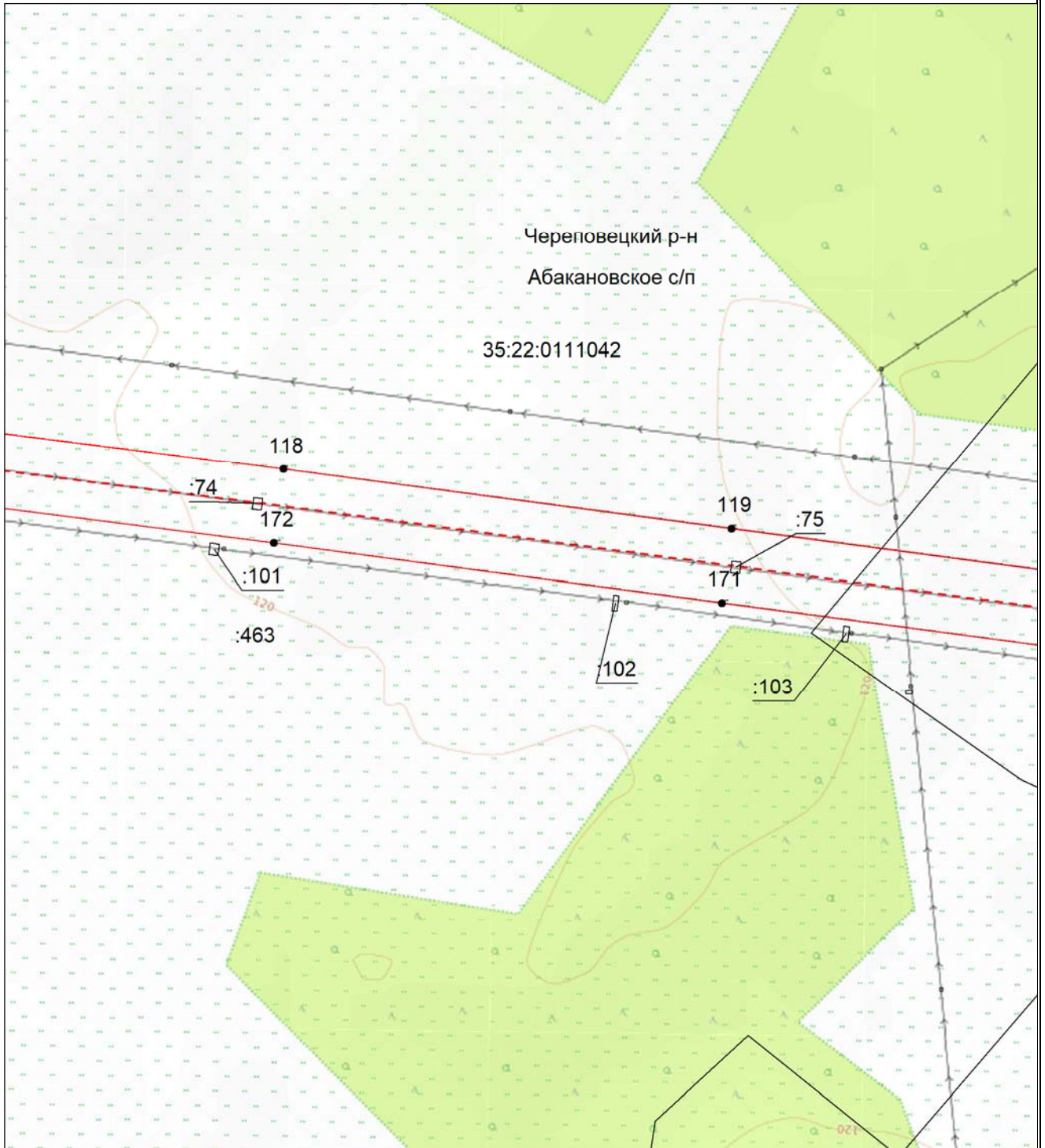


Масштаб 1:5000

- - проектные границы публичного сервитута;
- - - - местоположение инженерного сооружения электросетевого хозяйства (ВЛ 220кВ Череповецкая-РПП1);
- - - - граница муниципального района;
- - граница городского округа;
- - - - граница сельского поселения;
- 35:22:0111045 - номер кадастрового квартала;
- :42 - кадастровый номер земельного участка;
- - границы кадастровых кварталов;
- существующая часть границы земельных участков, имеющаяся в ЕГРН сведения о которой достаточны для определения ее местоположения;
- - характерная точка границы, сведения о которой позволяют однозначно определить ее местоположение на местности;
- 1 - порядковый номер характерной точки границы публичного сервитута.

**Схема расположения границ публичного сервитута
для использования земель и земельных участков в целях эксплуатации объекта электросетевого
хозяйства федерального значения "ВЛ 220кВ Череповецкая-РПП1"**

Выносной лист №10

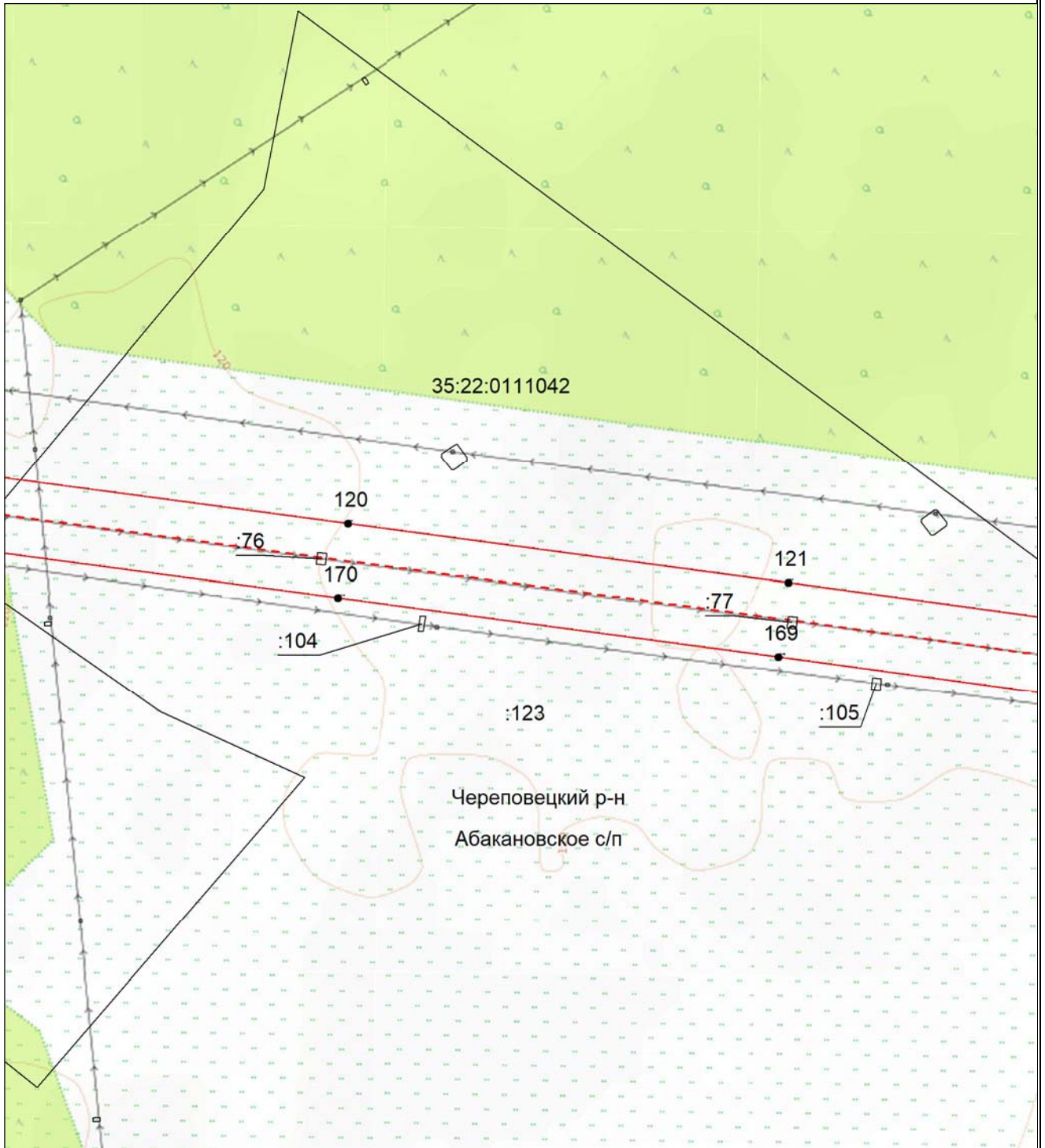


Масштаб 1:5000

- - проектные границы публичного сервитута;
- - - - - - местоположение инженерного сооружения электросетевого хозяйства (ВЛ 220кВ Череповецкая-РПП1);
- - - - - - граница муниципального района;
- - граница городского округа;
- - - - - - граница сельского поселения;
- 35:22:0110045 - номер кадастрового квартала;
- :42 - кадастровый номер земельного участка;
- - границы кадастровых кварталов;
- существующая часть границы земельных участков, имеющаяся в ЕГРН сведения о которой достаточны для определения ее местоположения;
- - характерная точка границы, сведения о которой позволяют однозначно определить ее местоположение на местности;
- 1 - порядковый номер характерной точки границы публичного сервитута.

**Схема расположения границ публичного сервитута
для использования земель и земельных участков в целях эксплуатации объекта электросетевого
хозяйства федерального значения "ВЛ 220кВ Череповецкая-РПП1"**

Выносной лист №11

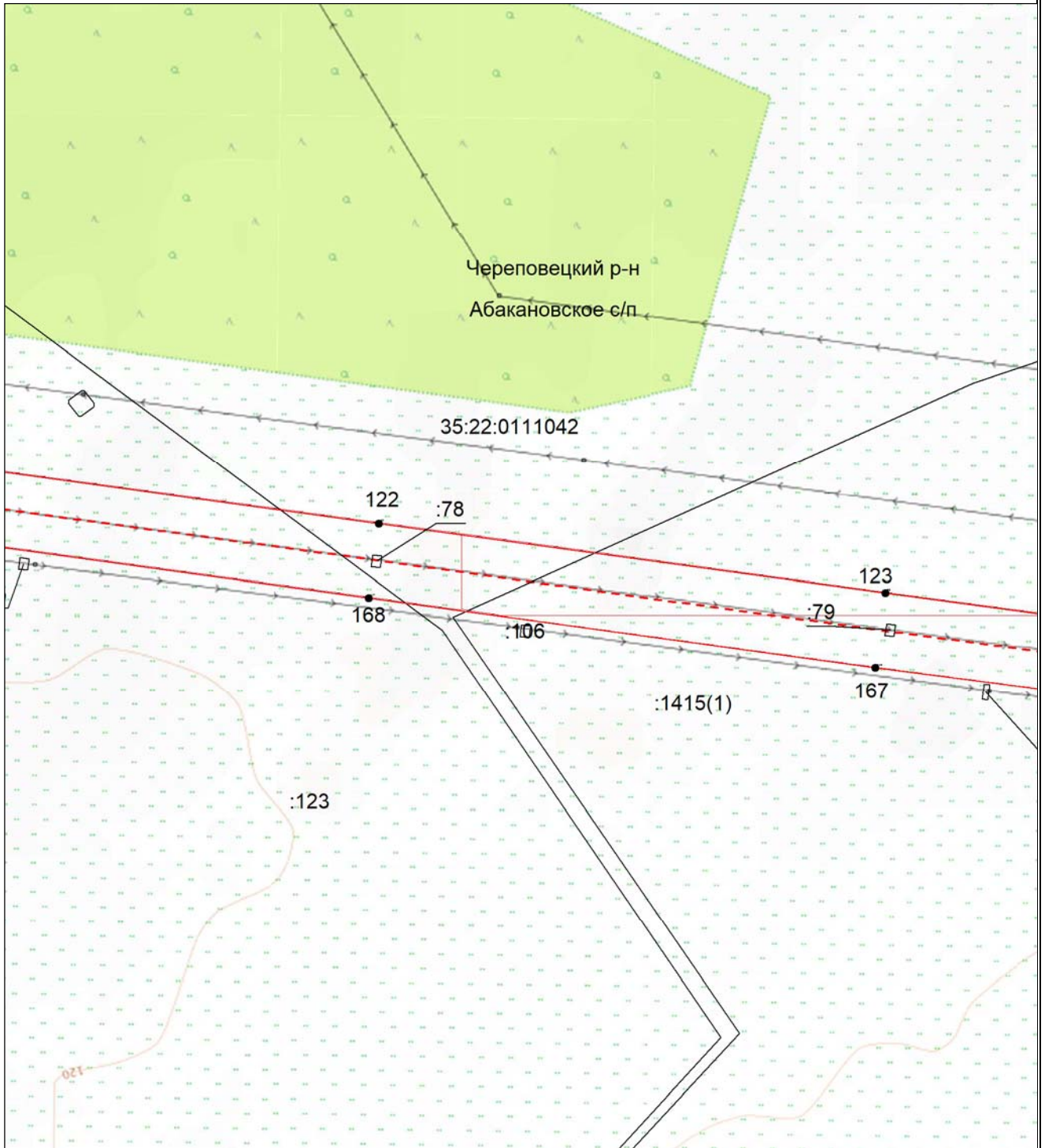


Масштаб 1:5000

- - проектные границы публичного сервитута;
- - - - местоположение инженерного сооружения электросетевого хозяйства (ВЛ 220кВ Череповецкая-РПП1);
- - - - граница муниципального района;
- - - - граница городского округа;
- - - - граница сельского поселения;
- 35:22:0110045 - номер кадастрового квартала;
- :42 - кадастровый номер земельного участка;
- - границы кадастровых кварталов;
- существующая часть границы земельных участков, имеющаяся в ЕГРН сведения о которой достаточны для определения ее местоположения;
- - характерная точка границы, сведения о которой позволяют однозначно определить ее местоположение на местности;
- 1 - порядковый номер характерной точки границы публичного сервитута.

**Схема расположения границ публичного сервитута
для использования земель и земельных участков в целях эксплуатации объекта электросетевого
хозяйства федерального значения "ВЛ 220кВ Череповецкая-РПП1"**

Выносной лист №12

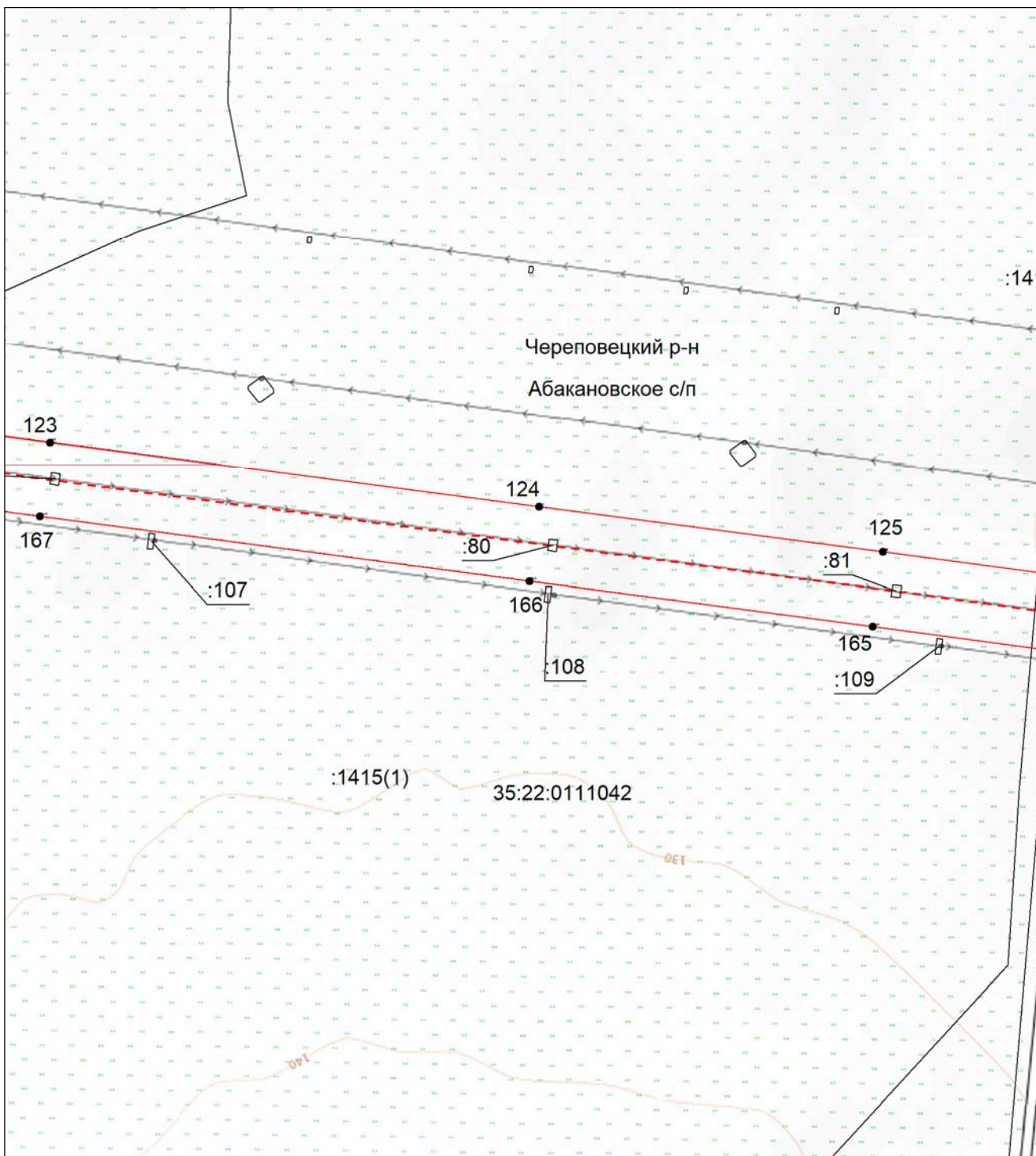


Масштаб 1:5000

- - проектные границы публичного сервитута;
- - - - местоположение инженерного сооружения электросетевого хозяйства (ВЛ 220кВ Череповецкая-РПП1);
- - - - граница муниципального района;
- - граница городского округа;
- - - - граница сельского поселения;
- 35:22:0110045 - номер кадастрового квартала;
- :42 - кадастровый номер земельного участка;
- - границы кадастровых кварталов;
- существующая часть границы земельных участков, имеющаяся в ЕГРН сведения о которой достаточны для определения ее местоположения;
- - характерная точка границы, сведения о которой позволяют однозначно определить ее местоположение на местности;
- 1 - порядковый номер характерной точки границы публичного сервитута.

**Схема расположения границ публичного сервитута
для использования земель и земельных участков в целях эксплуатации объекта электросетевого
хозяйства федерального значения "ВЛ 220кВ Череповецкая-РПП1"**

Выносной лист №13

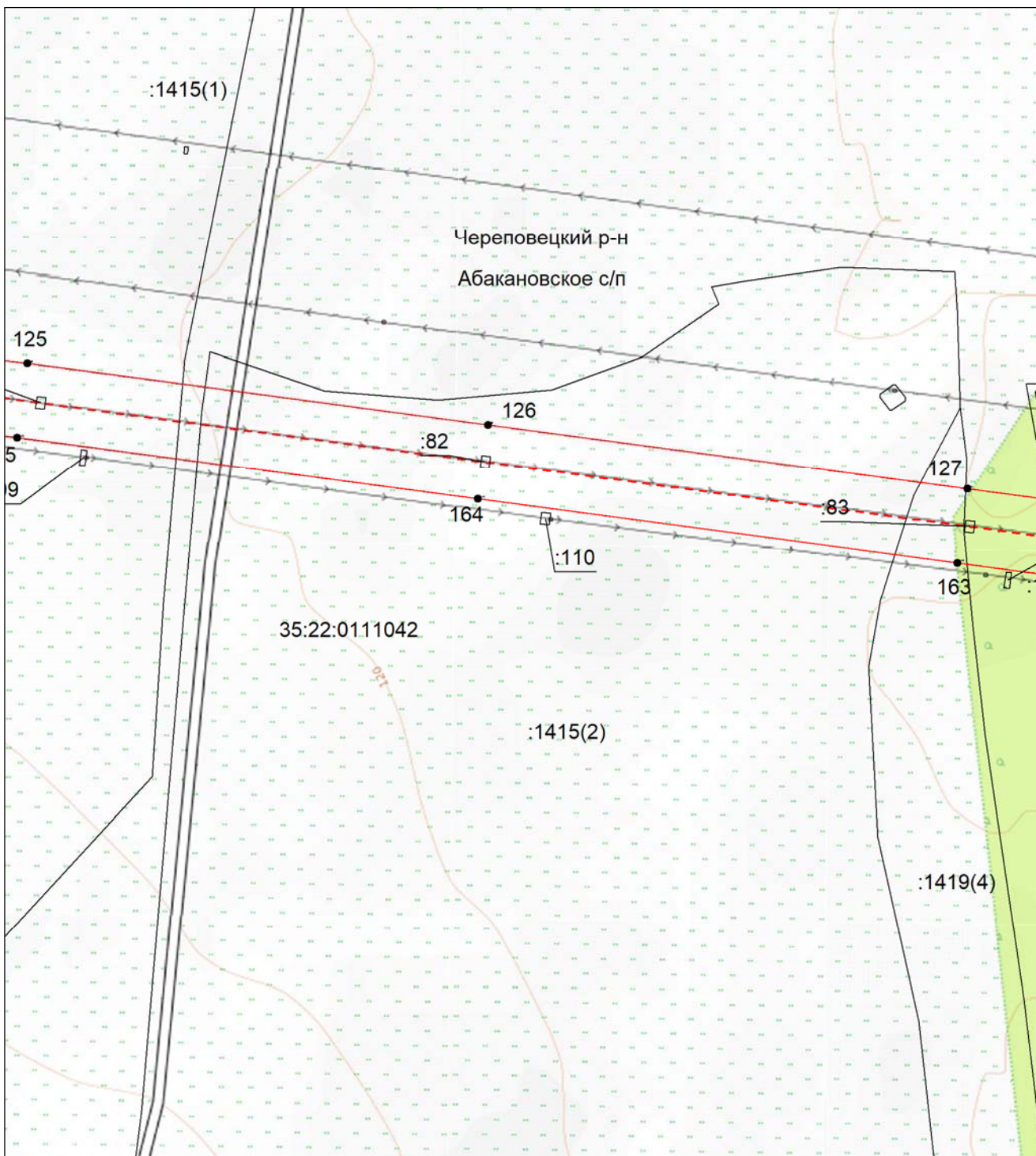


Масштаб 1:5000

- - проектные границы публичного сервитута;
- - - - местоположение инженерного сооружения электросетевого хозяйства (ВЛ 220кВ Череповецкая-РПП1);
- - - - граница муниципального района;
- - граница городского округа;
- - - - граница сельского поселения;
- 35:22:0110045 - номер кадастрового квартала;
- :42 - кадастровый номер земельного участка;
- - границы кадастровых кварталов;
- существующая часть границы земельных участков, имеющаяся в ЕГРН сведения о которой достаточны для определения ее местоположения;
- - характерная точка границы, сведения о которой позволяют однозначно определить ее местоположение на местности;
- 1 - порядковый номер характерной точки границы публичного сервитута.

**Схема расположения границ публичного сервитута
для использования земель и земельных участков в целях эксплуатации объекта электросетевого
хозяйства федерального значения "ВЛ 220кВ Череповецкая-РПП1"**

Выносной лист №14

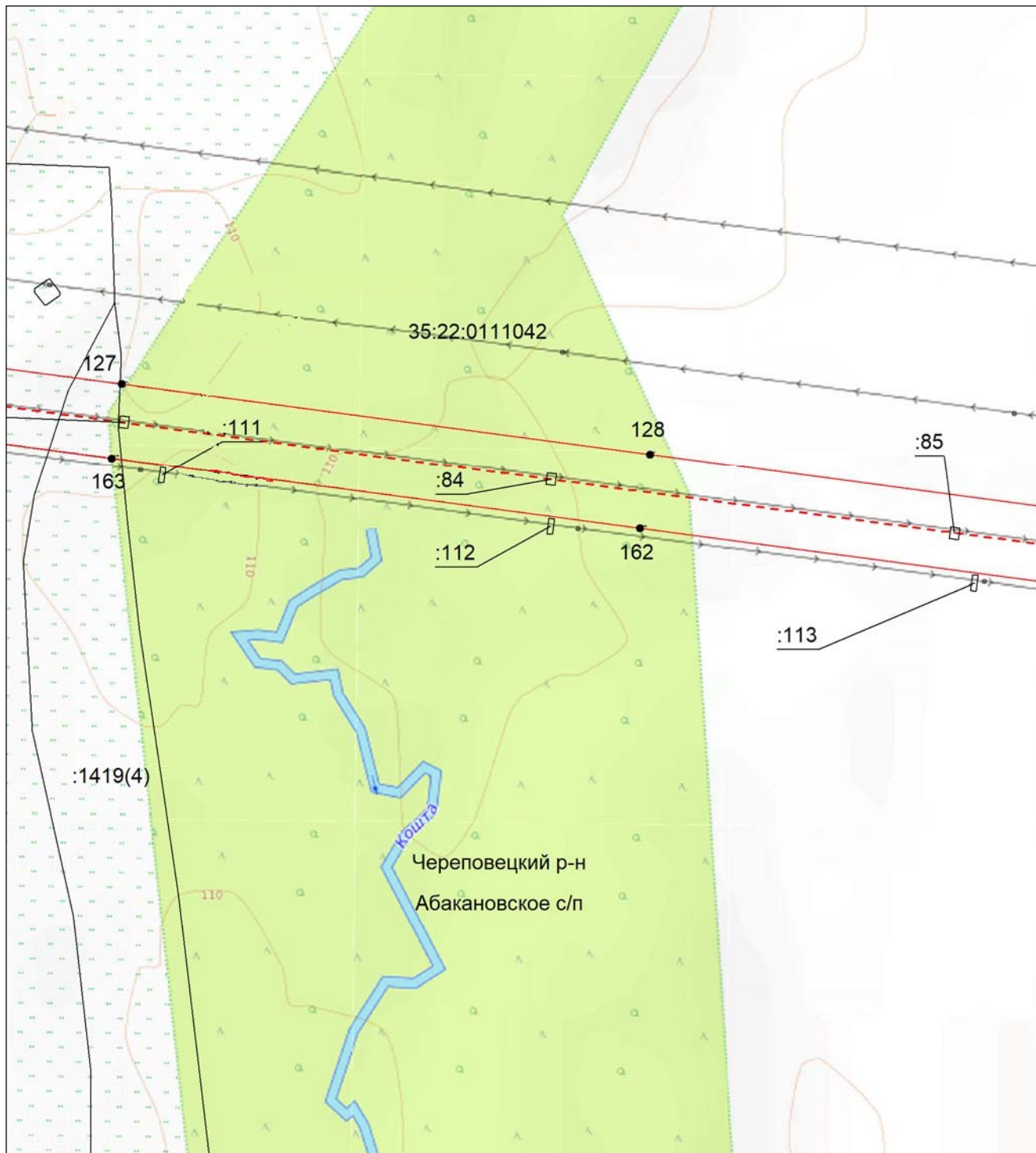


Масштаб 1:5000

- - проектные границы публичного сервитута;
- - - - местоположение инженерного сооружения электросетевого хозяйства (ВЛ 220кВ Череповецкая-РПП1);
- - - - граница муниципального района;
- - граница городского округа;
- - - - граница сельского поселения;
- 35:22:0111045 - номер кадастрового квартала;
- :42 - кадастровый номер земельного участка;
- - границы кадастровых кварталов;
- существующая часть границы земельных участков, имеющаяся в ЕГРН сведения о которой достаточны для определения ее местоположения;
- - характерная точка границы, сведения о которой позволяют однозначно определить ее местоположение на местности;
- 1 - порядковый номер характерной точки границы публичного сервитута.

**Схема расположения границ публичного сервитута
для использования земель и земельных участков в целях эксплуатации объекта электросетевого
хозяйства федерального значения "ВЛ 220кВ Череповецкая-РПП1"**

Выносной лист №15

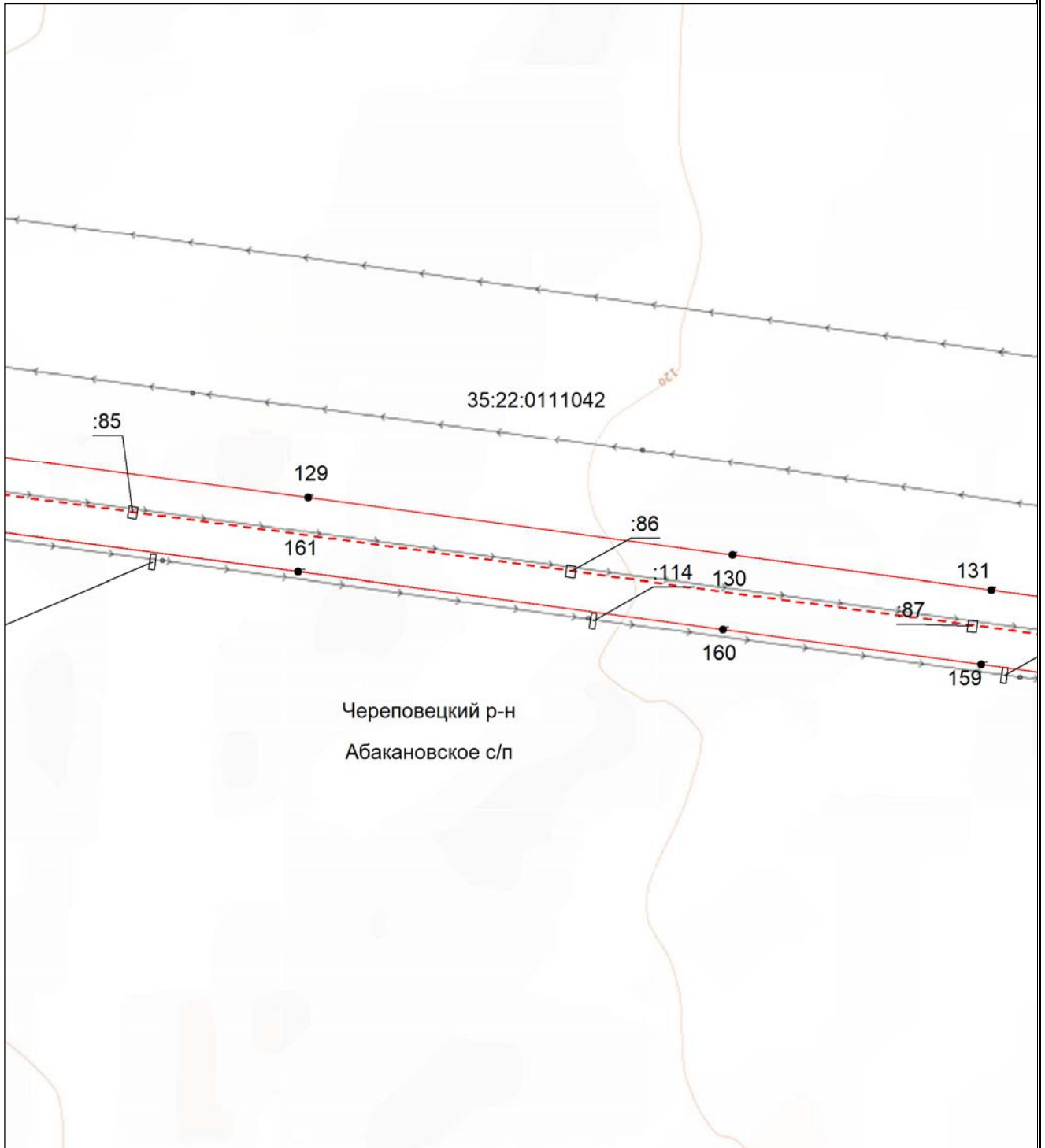


Масштаб 1:5000

- - проектные границы публичного сервитута;
- - - - местоположение инженерного сооружения электросетевого хозяйства (ВЛ 220кВ Череповецкая-РПП1);
- - - - граница муниципального района;
- - граница городского округа;
- - граница сельского поселения;
- 35:22:0110045
:42 - номер кадастрового квартала;
- - - - кадастровый номер земельного участка;
- - границы кадастровых кварталов;
- существующая часть границы земельных участков, имеющаяся в ЕГРН сведения о которой достаточны для определения ее местоположения;
- - характерная точка границы, сведения о которой позволяют однозначно определить ее местоположение на местности;
- 1 - порядковый номер характерной точки границы публичного сервитута.

**Схема расположения границ публичного сервитута
для использования земель и земельных участков в целях эксплуатации объекта электросетевого
хозяйства федерального значения "ВЛ 220кВ Череповецкая-РПП1"**

Выносной лист №16

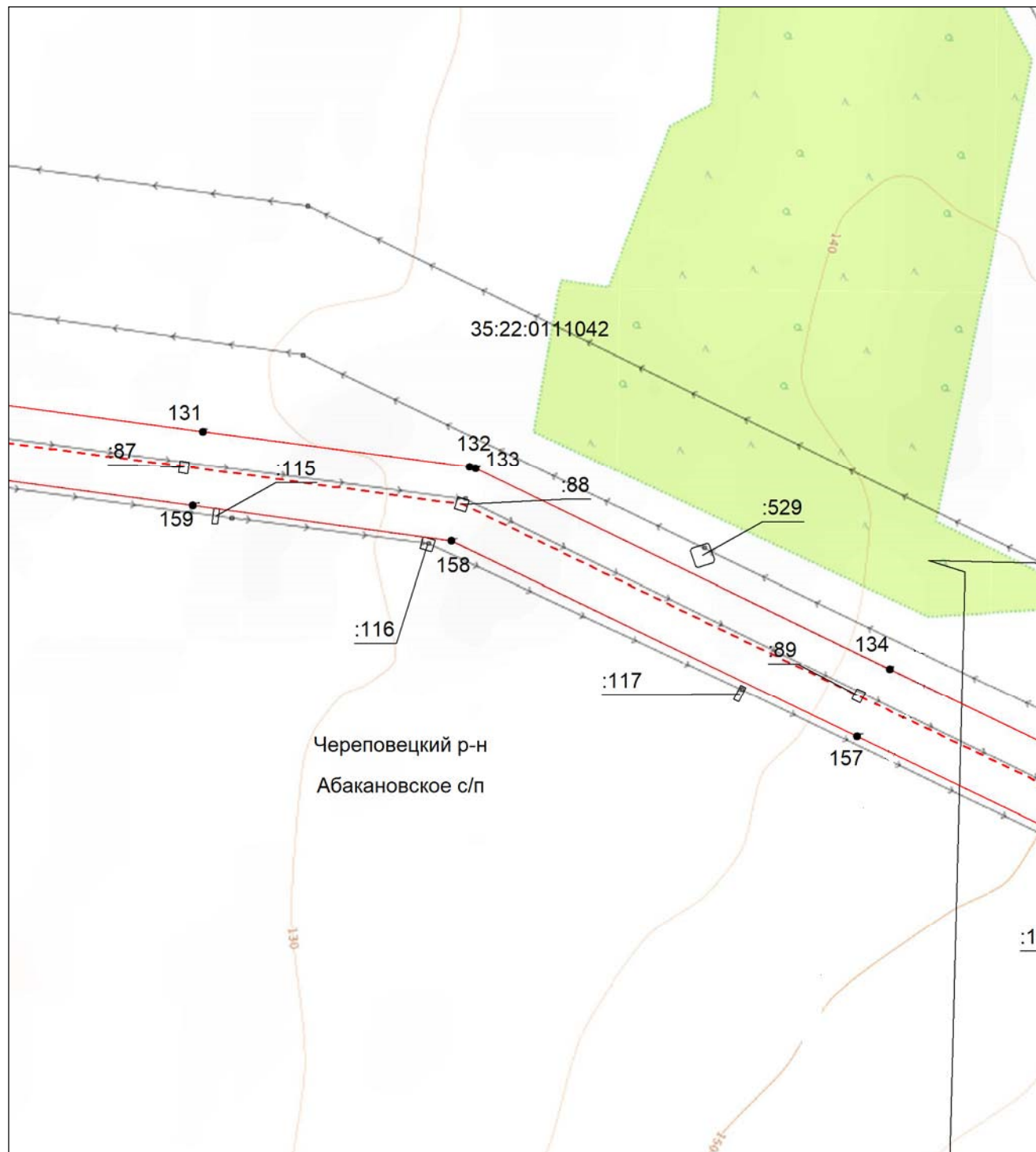


Масштаб 1:5000

- - проектные границы публичного сервитута;
- - - - местоположение инженерного сооружения электросетевого хозяйства (ВЛ 220кВ Череповецкая-РПП1);
- - - - граница муниципального района;
- - граница городского округа;
- - - - граница сельского поселения;
- 35:22:0111045 - номер кадастрового квартала;
- :42 - кадастровый номер земельного участка;
- - границы кадастровых кварталов;
- существующая часть границы земельных участков, имеющаяся в ЕГРН сведения о которой достаточны для определения ее местоположения;
- - характерная точка границы, сведения о которой позволяют однозначно определить ее местоположение на местности;
- 1 - порядковый номер характерной точки границы публичного сервитута.

**Схема расположения границ публичного сервитута
для использования земель и земельных участков в целях эксплуатации объекта электросетевого
хозяйства федерального значения "ВЛ 220кВ Череповецкая-РПП1"**

Выносной лист №17



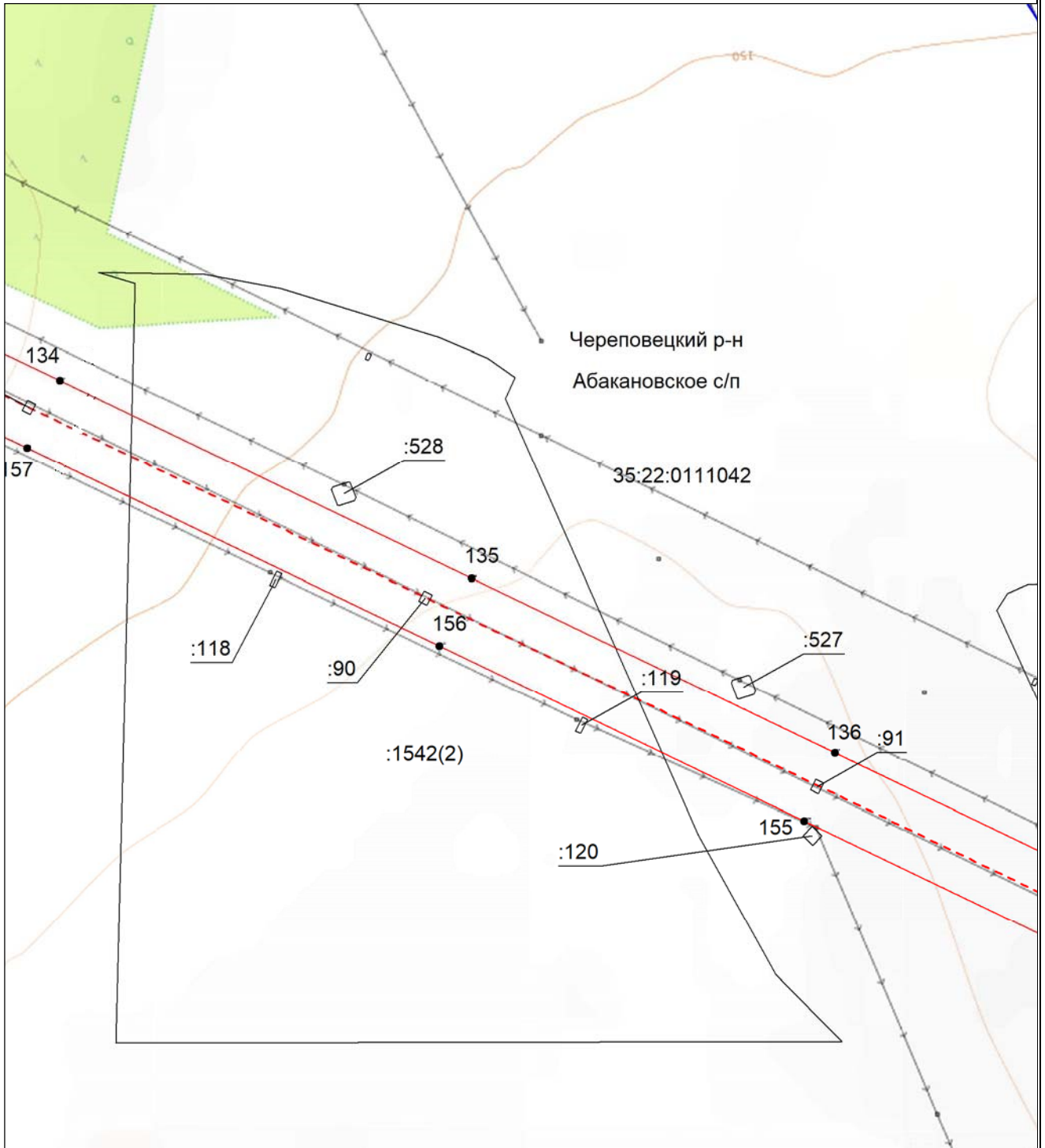
Череповецкий р-н
Абакановское с/п

Масштаб 1:5000

- - проектные границы публичного сервитута;
- - - - местоположение инженерного сооружения электросетевого хозяйства (ВЛ 220кВ Череповецкая-РПП1);
- - - - граница муниципального района;
- - граница городского округа;
- - - - граница сельского поселения;
- 35:22:0110045 - номер кадастрового квартала;
- :42 - кадастровый номер земельного участка;
- - границы кадастровых кварталов;
- существующая часть границы земельных участков, имеющаяся в ЕГРН сведения о которой достаточны для определения ее местоположения;
- - характерная точка границы, сведения о которой позволяют однозначно определить ее местоположение на местности;
- 1 - порядковый номер характерной точки границы публичного сервитута.

**Схема расположения границ публичного сервитута
для использования земель и земельных участков в целях эксплуатации объекта электросетевого
хозяйства федерального значения "ВЛ 220кВ Череповецкая-РПП1"**

Выносной лист №18

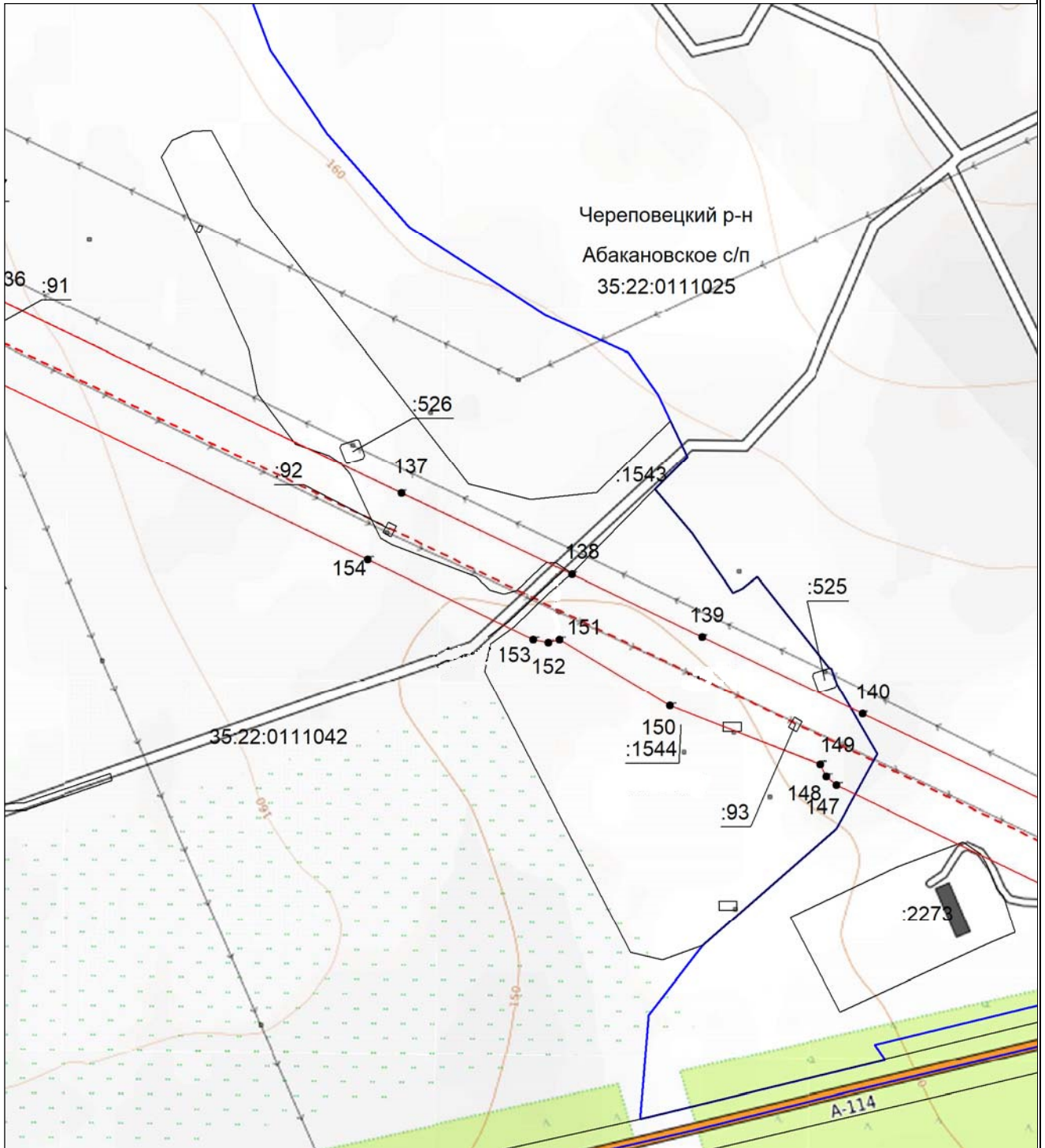


Масштаб 1:5000

- - проектные границы публичного сервитута;
- - - - местоположение инженерного сооружения электросетевого хозяйства (ВЛ 220кВ Череповецкая-РПП1);
- - - - граница муниципального района;
- - граница городского округа;
- - - - граница сельского поселения;
- 35:22:0110045 - номер кадастрового квартала;
- :42 - кадастровый номер земельного участка;
- - границы кадастровых кварталов;
- существующая часть границы земельных участков, имеющаяся в ЕГРН сведения о которой достаточны для определения ее местоположения;
- - характерная точка границы, сведения о которой позволяют однозначно определить ее местоположение на местности;
- 1 - порядковый номер характерной точки границы публичного сервитута.

**Схема расположения границ публичного сервитута
для использования земель и земельных участков в целях эксплуатации объекта электросетевого
хозяйства федерального значения "ВЛ 220кВ Череповецкая-РПП1"**

Выносной лист №19

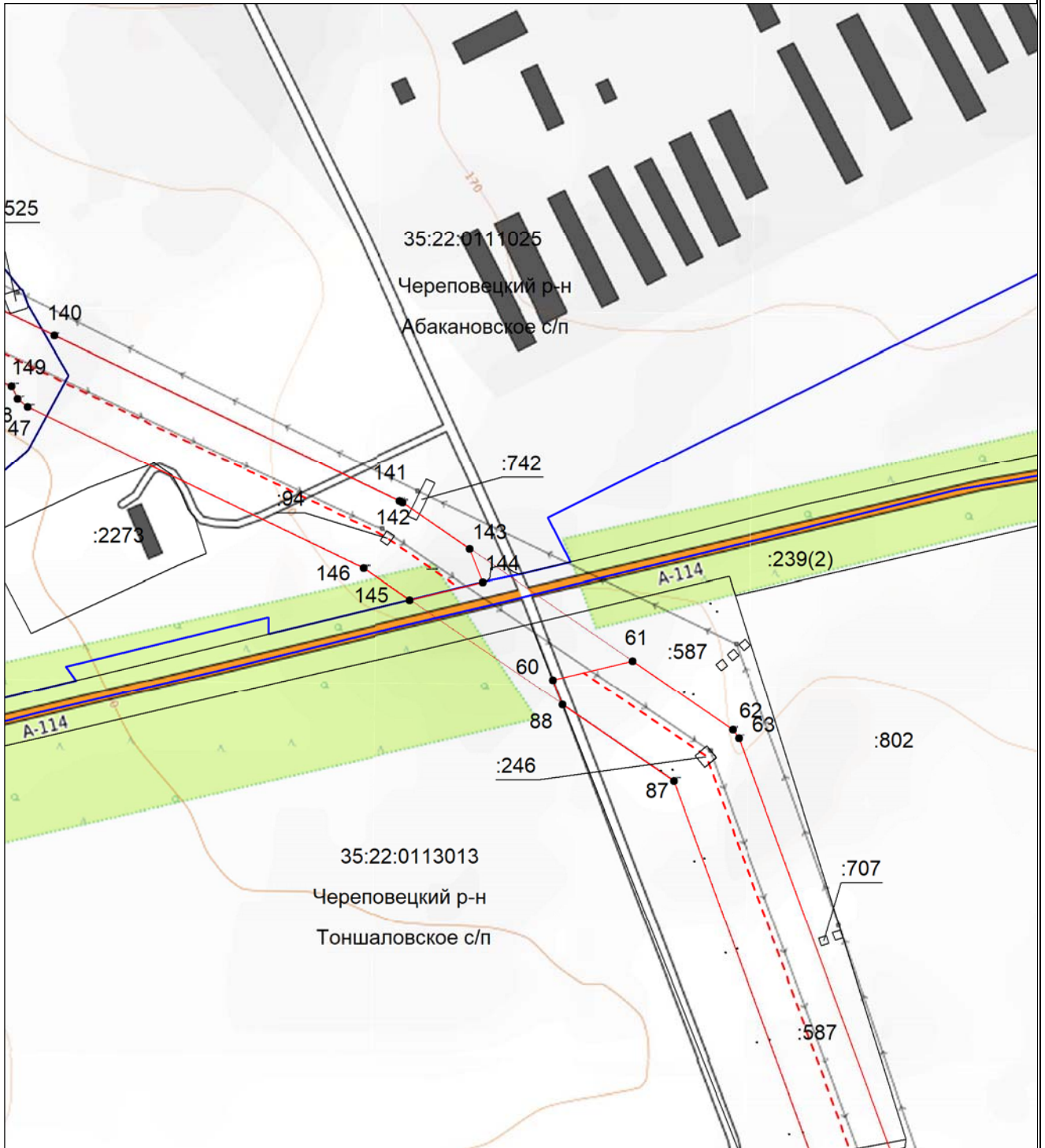


Масштаб 1:5000

- - проектные границы публичного сервитута;
- - - - местоположение инженерного сооружения электросетевого хозяйства (ВЛ 220кВ Череповецкая-РПП1);
- - - - граница муниципального района;
- - граница городского округа;
- - - - граница сельского поселения;
- 35:22:0111045 - номер кадастрового квартала;
- :42 - кадастровый номер земельного участка;
- - границы кадастровых кварталов;
- существующая часть границы земельных участков, имеющаяся в ЕГРН сведения о которой достаточны для определения ее местоположения;
- - характерная точка границы, сведения о которой позволяют однозначно определить ее местоположение на местности;
- 1 - порядковый номер характерной точки границы публичного сервитута.

**Схема расположения границ публичного сервитута
для использования земель и земельных участков в целях эксплуатации объекта электросетевого
хозяйства федерального значения "ВЛ 220кВ Череповецкая-РПП1"**

Выносной лист №20

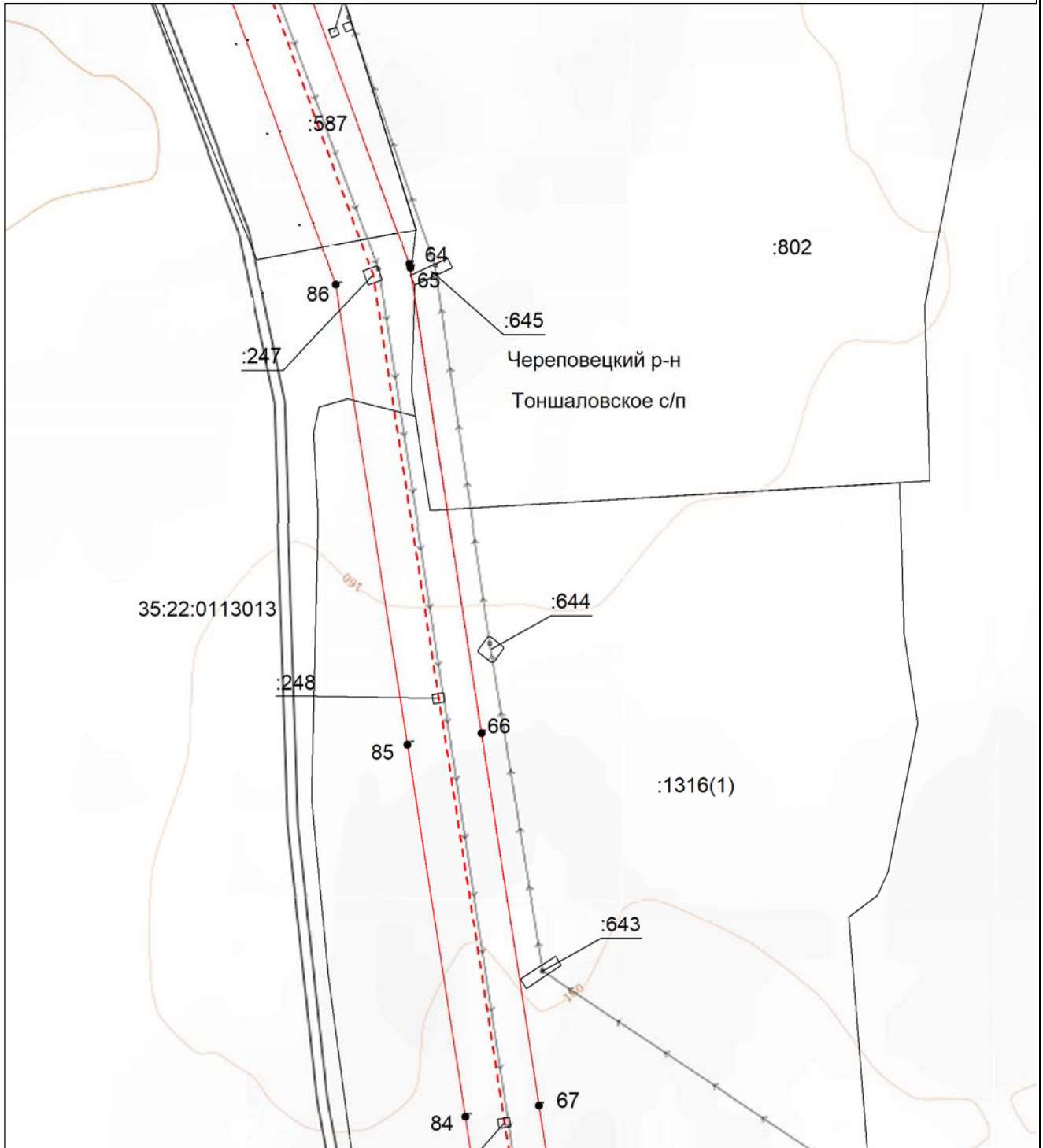


Масштаб 1:5000

- - проектные границы публичного сервитута;
- - - - местоположение инженерного сооружения электросетевого хозяйства (ВЛ 220кВ Череповецкая-РПП1);
- - - - граница муниципального района;
- - граница городского округа;
- - - - граница сельского поселения;
- 35:22:0110045 - номер кадастрового квартала;
- :42 - кадастровый номер земельного участка;
- - границы кадастровых кварталов;
- существующая часть границы земельных участков, имеющаяся в ЕГРН сведения о которой достаточны для определения ее местоположения;
- - характерная точка границы, сведения о которой позволяют однозначно определить ее местоположение на местности;
- 1 - порядковый номер характерной точки границы публичного сервитута.

**Схема расположения границ публичного сервитута
для использования земель и земельных участков в целях эксплуатации объекта электросетевого
хозяйства федерального значения "ВЛ 220кВ Череповецкая-РПП1"**

Выносной лист №21

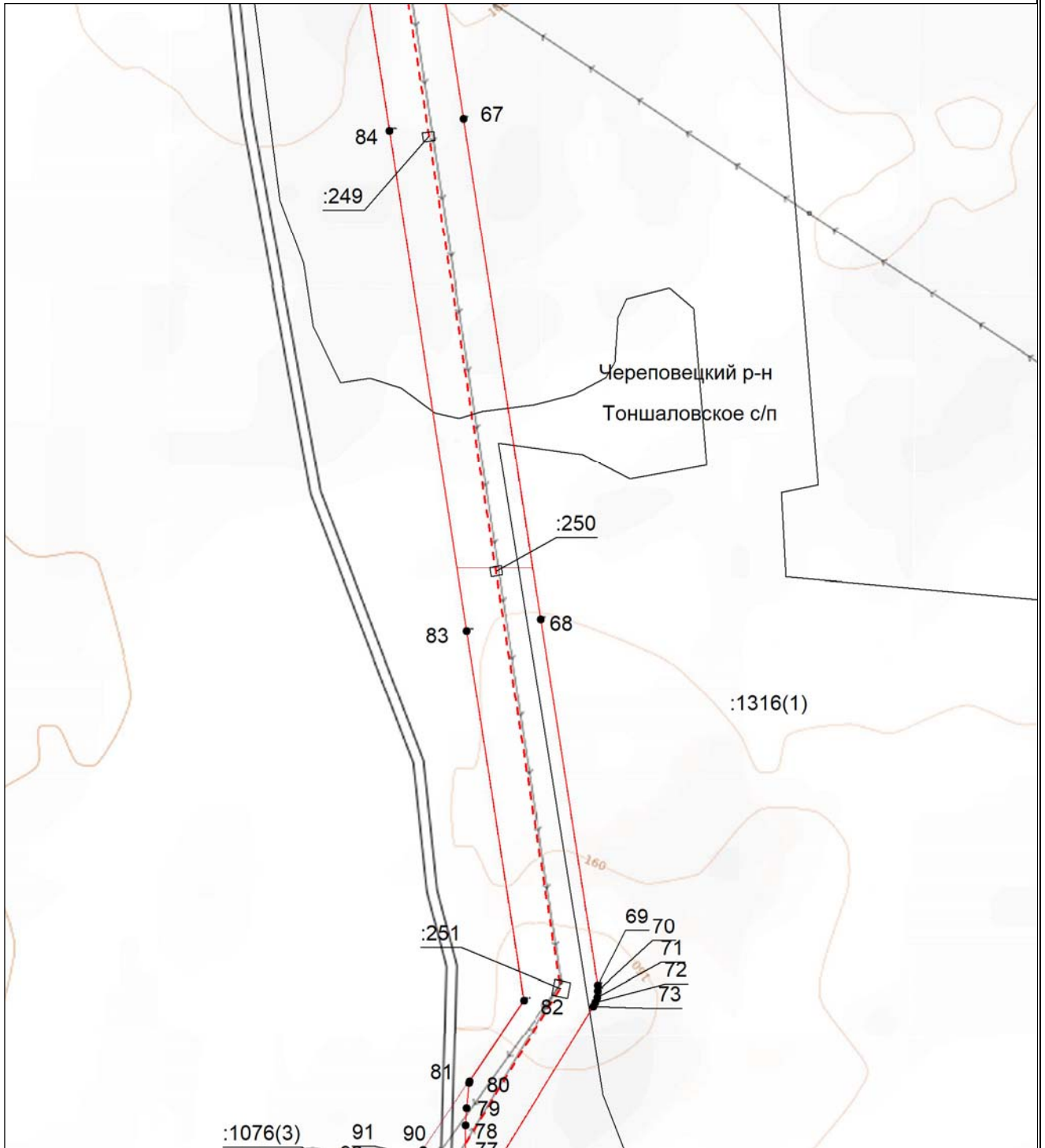


Масштаб 1:5000

- - проектные границы публичного сервитута;
- - - - местоположение инженерного сооружения электросетевого хозяйства (ВЛ 220кВ Череповецкая-РПП1);
- - - - граница муниципального района;
- - граница городского округа;
- - - - граница сельского поселения;
- 35:22:0110045 - номер кадастрового квартала;
- :42 - кадастровый номер земельного участка;
- - границы кадастровых кварталов;
- существующая часть границы земельных участков, имеющаяся в ЕГРН сведения о которой достаточны для определения ее местоположения;
- - характерная точка границы, сведения о которой позволяют однозначно определить ее местоположение на местности;
- 1 - порядковый номер характерной точки границы публичного сервитута.

**Схема расположения границ публичного сервитута
для использования земель и земельных участков в целях эксплуатации объекта электросетевого
хозяйства федерального значения "ВЛ 220кВ Череповецкая-РПП1"**

Выносной лист №22

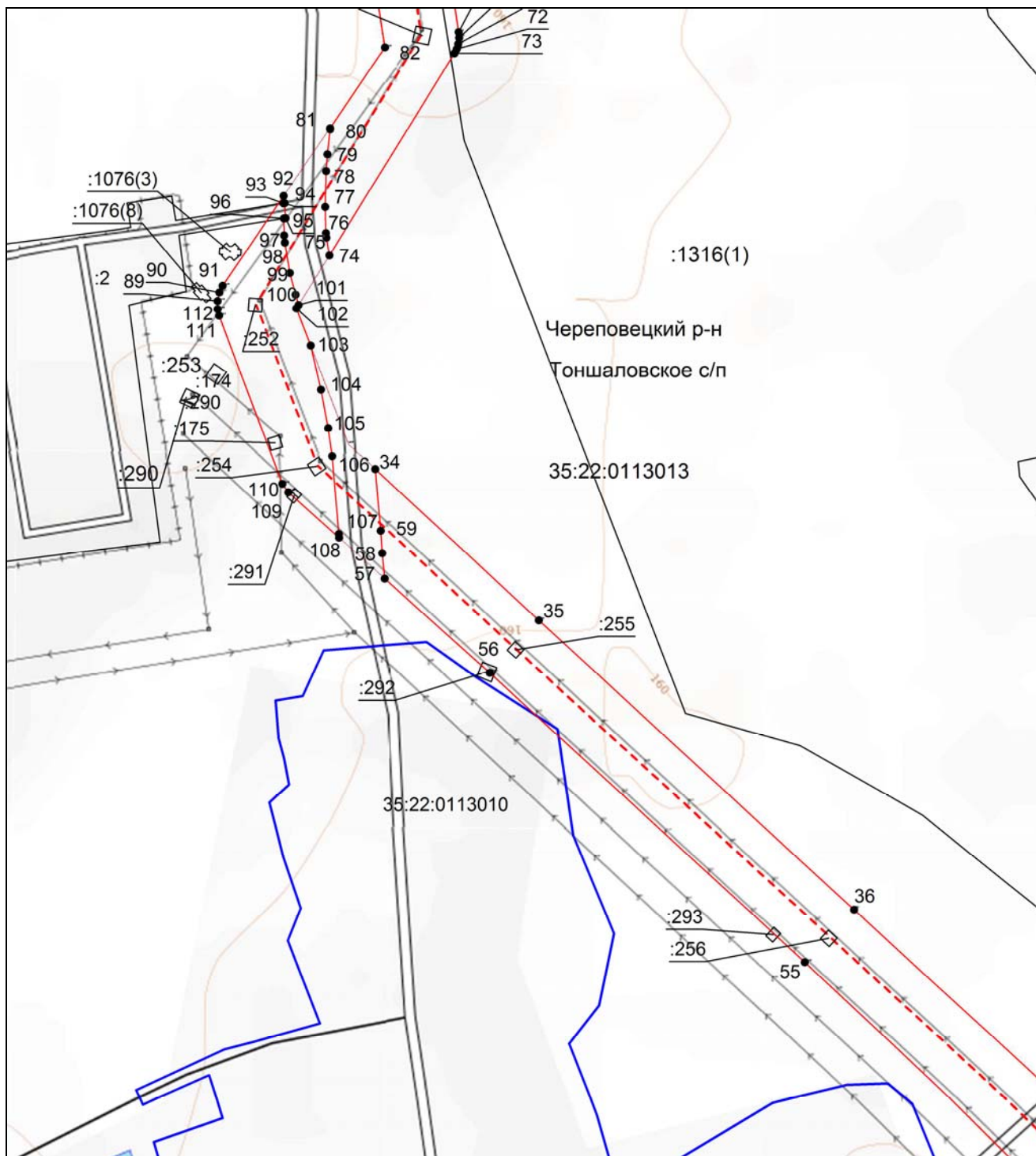


Масштаб 1:5000

- - проектные границы публичного сервитута;
- - - - местоположение инженерного сооружения электросетевого хозяйства (ВЛ 220кВ Череповецкая-РПП1);
- - - - граница муниципального района;
- - граница городского округа;
- - - - граница сельского поселения;
- 35:22:0110045 - номер кадастрового квартала;
- :42 - кадастровый номер земельного участка;
- - границы кадастровых кварталов;
- существующая часть границы земельных участков, имеющаяся в ЕГРН сведения о которой достаточны для определения ее местоположения;
- - характерная точка границы, сведения о которой позволяют однозначно определить ее местоположение на местности;
- 1 - порядковый номер характерной точки границы публичного сервитута.

**Схема расположения границ публичного сервитута
для использования земель и земельных участков в целях эксплуатации объекта электросетевого
хозяйства федерального значения "ВЛ 220кВ Череповецкая-РПП1"**

Выносной лист №23

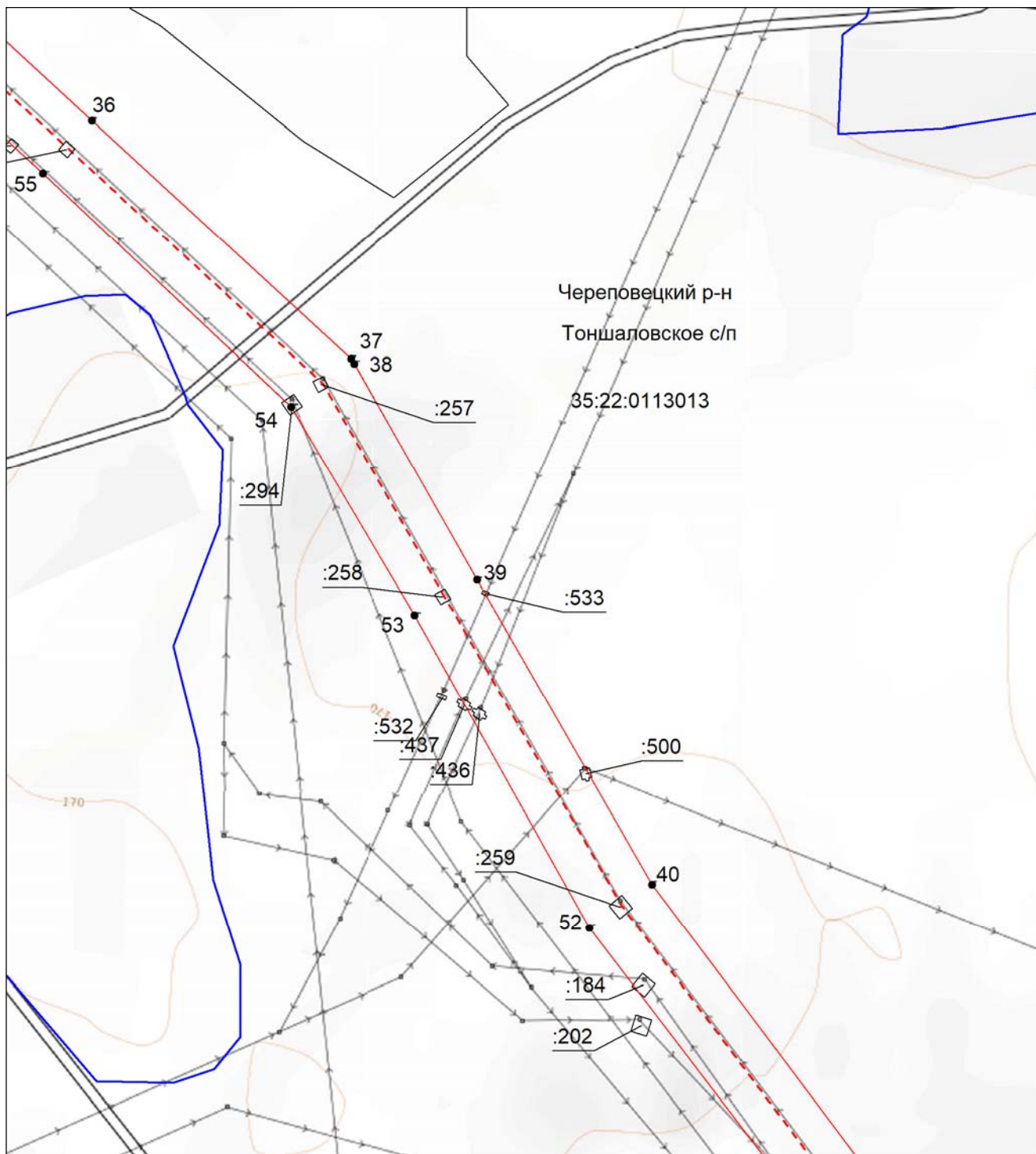


Масштаб 1:5000

- - проектные границы публичного сервитута;
- - - - местоположение инженерного сооружения электросетевого хозяйства (ВЛ 220кВ Череповецкая-РПП1);
- - - - граница муниципального района;
- - граница городского округа;
- - - - граница сельского поселения;
- 35:22:0110045 - номер кадастрового квартала;
- :42 - кадастровый номер земельного участка;
- - границы кадастровых кварталов;
- существующая часть границы земельных участков, имеющаяся в ЕГРН сведения о которой достаточны для определения ее местоположения;
- - характерная точка границы, сведения о которой позволяют однозначно определить ее местоположение на местности;
- 1 - порядковый номер характерной точки границы публичного сервитута.

**Схема расположения границ публичного сервитута
для использования земель и земельных участков в целях эксплуатации объекта электросетевого
хозяйства федерального значения "ВЛ 220кВ Череповецкая-РПП1"**

Выносной лист №24

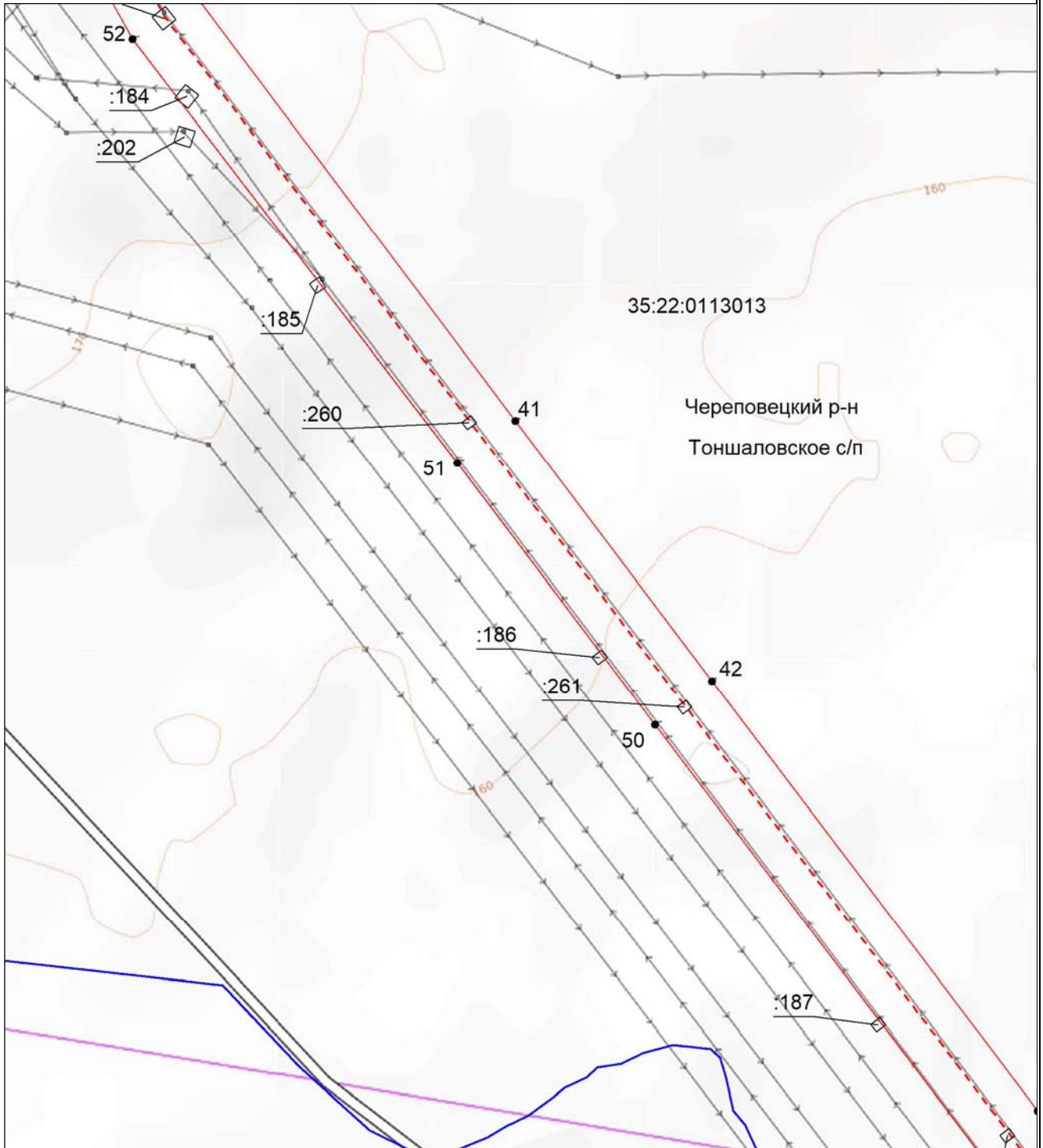


Масштаб 1:5000

- - проектные границы публичного сервитута;
- - - - местоположение инженерного сооружения электросетевого хозяйства (ВЛ 220кВ Череповецкая-РПП1);
- - - - граница муниципального района;
- - граница городского округа;
- - - - граница сельского поселения;
- 35:22:0110045 - номер кадастрового квартала;
- :42 - кадастровый номер земельного участка;
- - границы кадастровых кварталов;
- существующая часть границы земельных участков, имеющаяся в ЕГРН сведения о которой достаточны для определения ее местоположения;
- - характерная точка границы, сведения о которой позволяют однозначно определить ее местоположение на местности;
- 1 - порядковый номер характерной точки границы публичного сервитута.

**Схема расположения границ публичного сервитута
для использования земель и земельных участков в целях эксплуатации объекта электросетевого
хозяйства федерального значения "ВЛ 220кВ Череповецкая-РПП1"**

Выносной лист №25

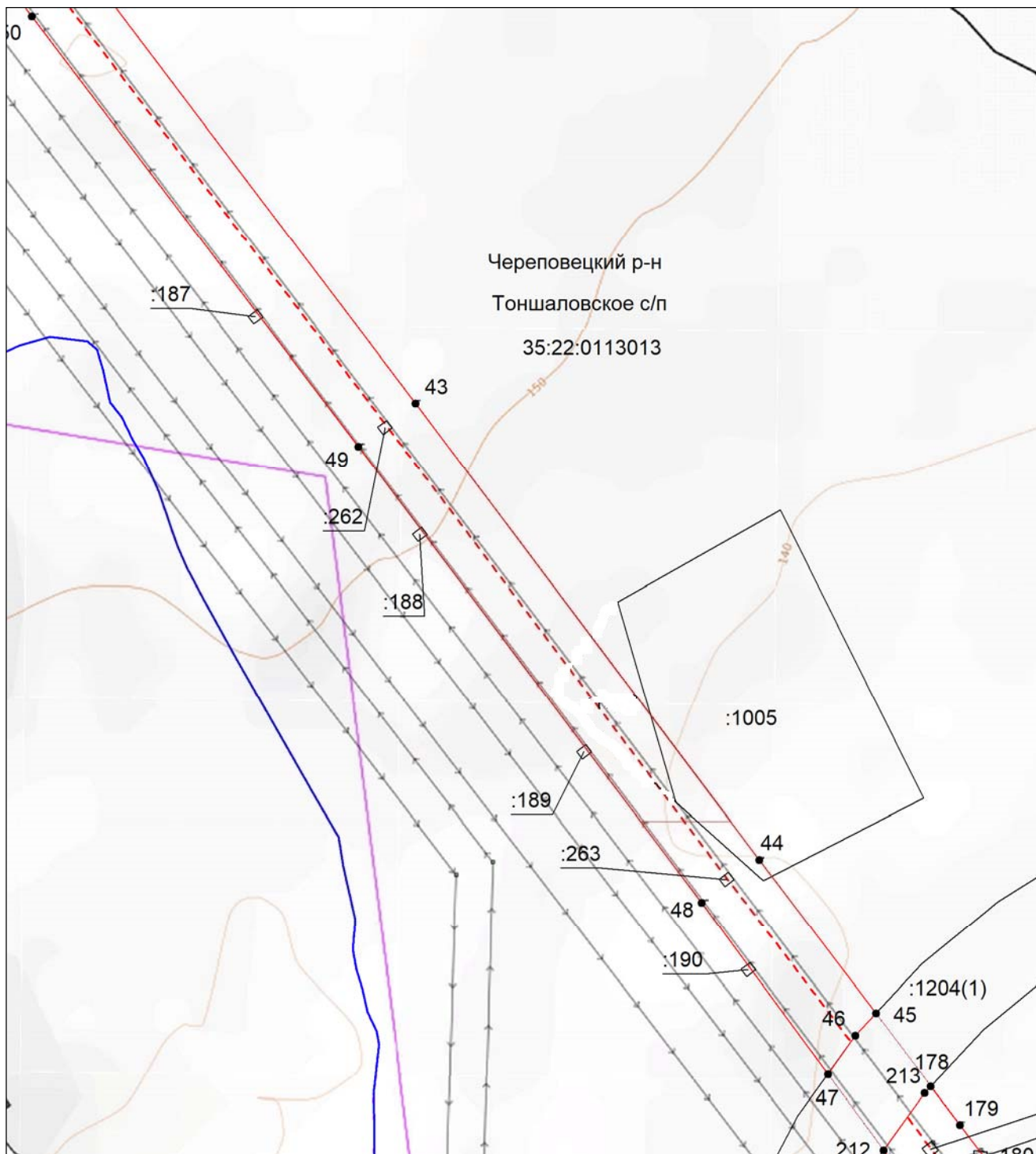


Масштаб 1:5000

- - проектные границы публичного сервитута;
- - - - местоположение инженерного сооружения электросетевого хозяйства (ВЛ 220кВ Череповецкая-РПП1);
- - - - граница муниципального района;
- - граница городского округа;
- - - - граница сельского поселения;
- 35:22:0110045 - номер кадастрового квартала;
- :42 - кадастровый номер земельного участка;
- - границы кадастровых кварталов;
- существующая часть границы земельных участков, имеющаяся в ЕГРН сведения о которой достаточны для определения ее местоположения;
- - характерная точка границы, сведения о которой позволяют однозначно определить ее местоположение на местности;
- 1 - порядковый номер характерной точки границы публичного сервитута.

**Схема расположения границ публичного сервитута
для использования земель и земельных участков в целях эксплуатации объекта электросетевого
хозяйства федерального значения "ВЛ 220кВ Череповецкая-РПП1"**

Выносной лист №26

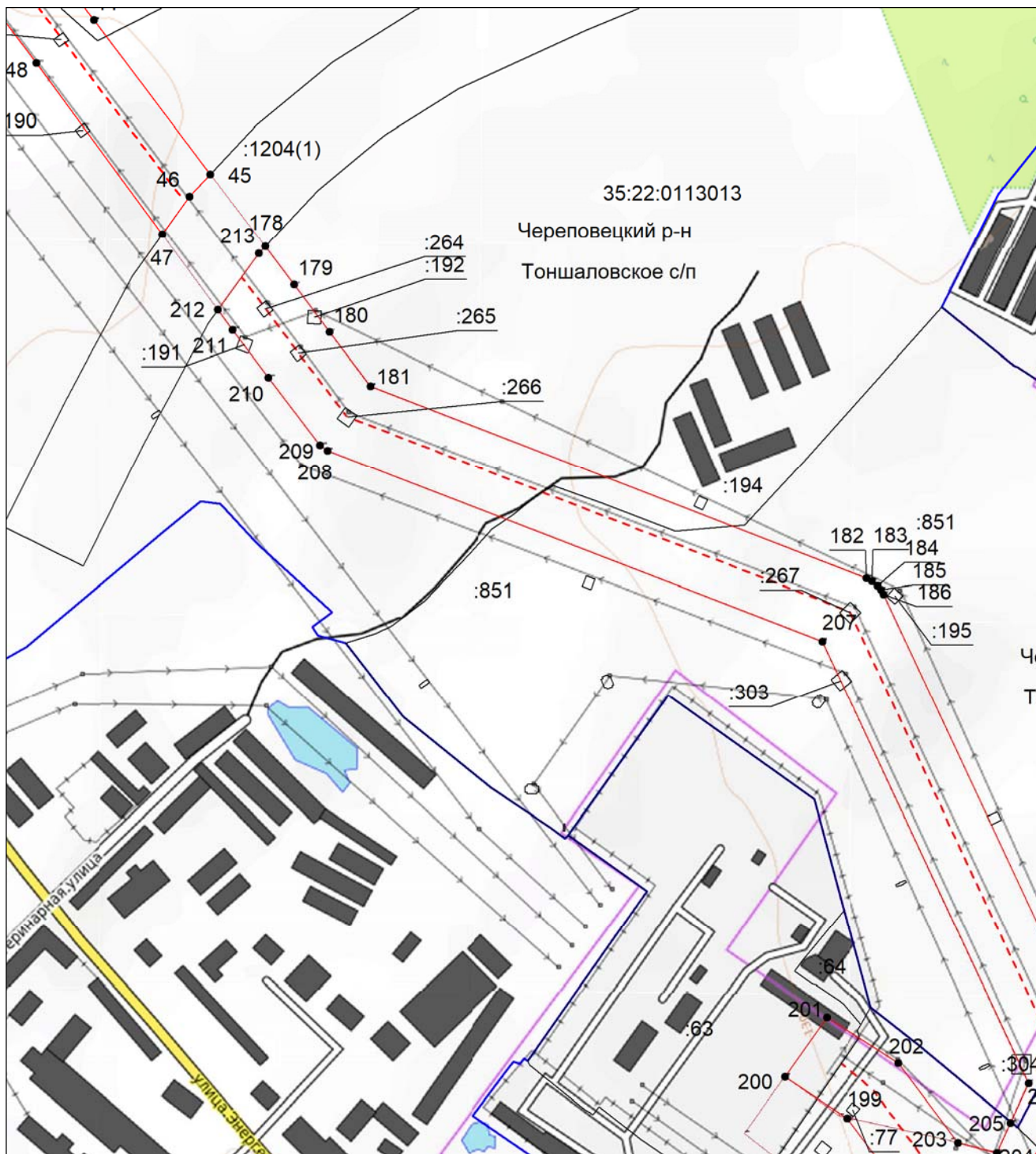


Масштаб 1:5000

- - проектные границы публичного сервитута;
- - - - местоположение инженерного сооружения электросетевого хозяйства (ВЛ 220кВ Череповецкая-РПП1);
- - - - граница муниципального района;
- - граница городского округа;
- - - - граница сельского поселения;
- 35:22:0110045 - номер кадастрового квартала;
- 42 - кадастровый номер земельного участка;
- - границы кадастровых кварталов;
- существующая часть границы земельных участков, имеющаяся в ЕГРН сведения о которой достаточны для определения ее местоположения;
- - характерная точка границы, сведения о которой позволяют однозначно определить ее местоположение на местности;
- 1 - порядковый номер характерной точки границы публичного сервитута.

**Схема расположения границ публичного сервитута
для использования земель и земельных участков в целях эксплуатации объекта электросетевого
хозяйства федерального значения "ВЛ 220кВ Череповецкая-РПП1"**

Выносной лист №27

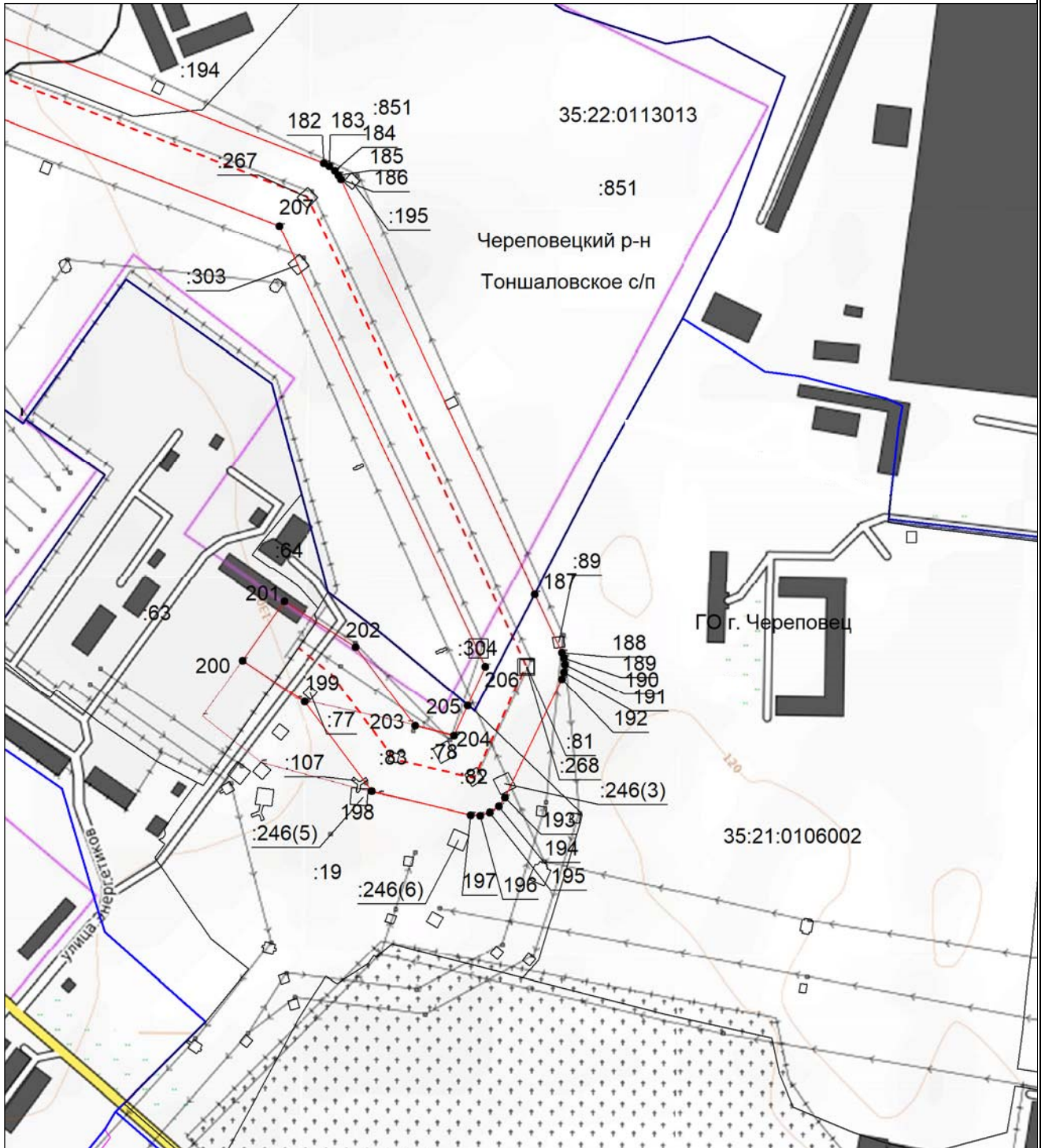


Масштаб 1:5000

- - проектные границы публичного сервитута;
- - - - местоположение инженерного сооружения электросетевого хозяйства (ВЛ 220кВ Череповецкая-РПП1);
- - - - граница муниципального района;
- - граница городского округа;
- - - - граница сельского поселения;
- 35:22:0110045 - номер кадастрового квартала;
- :42 - кадастровый номер земельного участка;
- - границы кадастровых кварталов;
- существующая часть границы земельных участков, имеющаяся в ЕГРН сведения о которой достаточны для определения ее местоположения;
- - характерная точка границы, сведения о которой позволяют однозначно определить ее местоположение на местности;
- 1 - порядковый номер характерной точки границы публичного сервитута.

**Схема расположения границ публичного сервитута
для использования земель и земельных участков в целях эксплуатации объекта электросетевого
хозяйства федерального значения "ВЛ 220кВ Череповецкая-РПП1"**

Выносной лист №28



Масштаб 1:5000

- - проектные границы публичного сервитута;
- - - - местоположение инженерного сооружения электросетевого хозяйства (ВЛ 220кВ Череповецкая-РПП1);
- - - - граница муниципального района;
- - граница городского округа;
- - - - граница сельского поселения;
- 35:22:0110045 - номер кадастрового квартала;
- :42 - кадастровый номер земельного участка;
- - границы кадастровых кварталов;
- существующая часть границы земельных участков, имеющаяся в ЕГРН сведения о которой достаточны для определения ее местоположения;
- - характерная точка границы, сведения о которой позволяют однозначно определить ее местоположение на местности;
- 1 - порядковый номер характерной точки границы публичного сервитута.